

**UCHWAŁA Nr LVII/493/23**  
**RADY MIEJSKIEJ W LIDZBARKU**  
**z dnia 27 września 2023 r.**

**w sprawie ustanowienia pomnika przyrody.**

Na podstawie art. 44 ust. 1 ustawy z dnia 16 kwietnia 2004 r. o ochronie przyrody (Dz.U.2023.1336 t.j.) **uchwała się, co następuje:**

**§ 1.**

1. Ustanawia się pomnikiem przyrody ożywionej drzewo gatunku czereśnia ptasia, o obwodzie pnia wynoszącym 158 cm, wieku około 70 lat, rosnące na działce oznaczonej w ewidencji gruntów i budynków obrębu Ciechanówko numerem 3051/1 (oddział leśny 258a), stanowiącej własność Skarbu Państwa w zarządzie Państwowego Gospodarstwa Leśnego Lasów Państwowych Nadleśnictwa Lidzbark.
2. Drzewo opisane w ust. 1 podlega ochronie w celu zachowania szczególnej wartości przyrodniczej, krajobrazowej i dydaktycznej.
3. Nadaje się nazwę własną pomnikowi przyrody - „Czereśnia Leśników”.
4. Usytuowanie pomnika przyrody, o którym mowa w ust. 1 zaznaczono na mapie stanowiącej załącznik nr 1 do niniejszej uchwały.
5. Współrzędne geograficzne pomnika przyrody - (WGS 84): 19°45'54,64"E; 53°18'39,3"N  
współrzędne geodezyjne pomnika przyrody - (2000, strefa 7): X – 5909478,30;  
Y – 7417702,40. Lokalizację pomnika przyrody, jego cechy oraz informacje o nieruchomości na której jest usytuowany zawiera arkusz ewidencyjny pomnika przyrody stanowiący załącznik nr 2 do niniejszej uchwały.
6. Fotografia pomnika przyrody stanowi załącznik graficzny nr 3 do niniejszej uchwały.

**§ 2.**

W stosunku do pomnika przyrody ustanowionego w § 1 ust. 1 zakazuje się:

- 1) niszczenia, uszkodzenia lub przekształcania obiektu,
- 2) wykonywania prac ziemnych trwale zniekształcających rzeźbę terenu, z wyjątkiem prac związanych z zabezpieczeniem przeciwpowodziowym albo budową, odbudową, utrzymaniem, remontem lub naprawą urządzeń wodnych,
- 3) uszkodzenia i zanieczyszczenia gleby,
- 4) umieszczania tablic reklamowych.

**§ 3.** Nadzór nad pomnikiem przyrody sprawuje Burmistrz Lidzbarka.

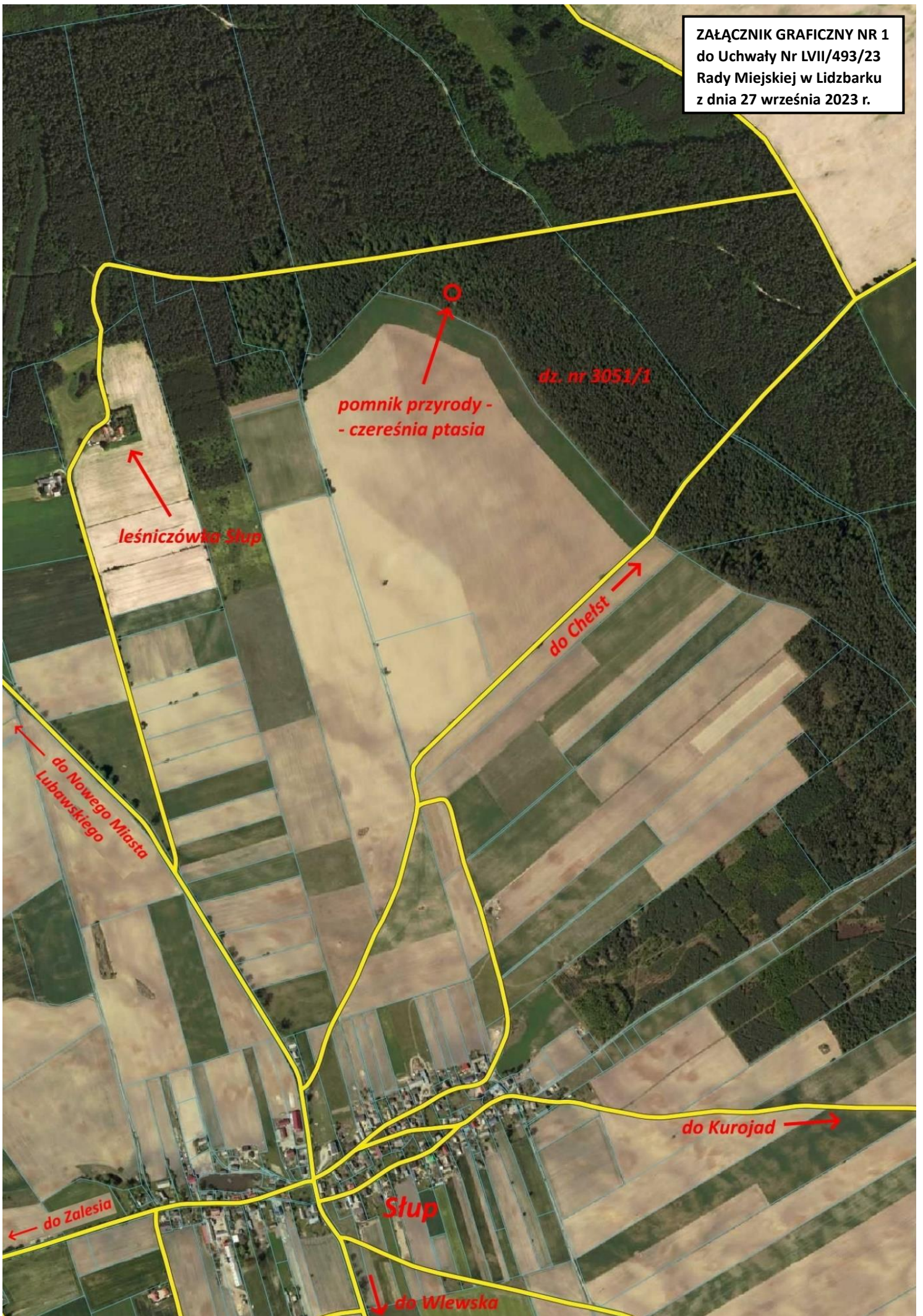
**§ 4.** Wykonanie uchwały powierza się Burmistrzowi Lidzbarka.

**§ 5.** Uchwała wchodzi w życie po upływie 14 dni od ogłoszenia w Dzienniku Urzędowym Województwa Warmińsko-Mazurskiego .

**Przewodniczący Rady Miejskiej**

**Michał Dzimira**

ZAŁĄCZNIK GRAFICZNY NR 1  
do Uchwały Nr LVII/493/23  
Rady Miejskiej w Lidzbarku  
z dnia 27 września 2023 r.



Załącznik nr 2

do Uchwały Nr LVII/493/23

Rady Miejskiej w Lidzbarku

z dnia 27 września 2023 r.

**ARKUSZ EWIDENCYJNY projektowanego  
POMNIKA PRZYRODY NR 1/2023**

<b>Nadleśnictwo</b>	Lidzbark	<b>gmina</b>	Lidzbark			
<b>Leśnictwo, miejscowość</b>	Słup					
<b>Położenie (oddział, pododdział, inne)</b>	oddział 258a, działka ewidencyjna nr 3051/1 w obr. Ciechanówko, gmina Lidzbark					
<b>Współrzędne geograficzne:</b>	<b>długość</b>	<b>szerokość</b>				
	19° 45'54,64" E	53° 18'39,3" N				
<b>Właściciel (adres)</b>	Skarb Państwa					
<b>Użytkownik / administrator</b>	Państwowe Gospodarstwo Leśne Lasy Państwowe Nadleśnictwo Lidzbark, Lidzbark-Nadleśnictwo 1, 13-230 Lidzbark					
<b>Dojazd</b>	droga gruntowa od siedziby Leśnictwa Słup w kierunku wsi Chełsty					
<b>Wiek</b>	70 lat					
<b>Wymiary:</b>	<b>wysokość</b>	28	<b>Obwód</b>	158	<b>Pierśnica</b>	49
<b>Cechy osobnicze</b>	Czereśnia ptasia					
<b>Stan zdrowotny</b>	dobry, drzewo zdrowe					
<b>Opis otoczenia</b>	las gospodarczy					
<b>Zagrożenia</b>	brak					
<b>Inne</b>						
<b>Uwagi odnośnie ochrony</b>						
<b>Data zgłoszenia</b>	24.01.2023	<b>Autor zgłoszenia</b>	Nadleśnictwo Lidzbark			
<b>Data uznania za pomnik przyrody</b>						
<b>Arkusze wypełnił – nazwisko, imię, adres</b>	Janusz Sikora – Urząd Miasta i Gminy w Lidzbarku					

**ZAŁĄCZNIK GRAFICZNY NR 3  
do Uchwały Nr LVII/493/23  
Rady Miejskiej w Lidzbarku  
z dnia 27 września 2023 r.**

