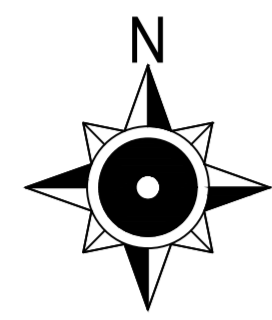


**MIEJSCOWY PLAN ZAGOSPODAROWANIA PRZESTRZENNEGO
W POŁUDNIOWO-WSCHODNIEJ CZĘŚCI GMINY LIDZBARK - OBSZAR A**

ZAŁĄCZNIK NR 1 DO UCHWAŁY NR RADY MIEJSKIEJ W LIDZBARKU Z DNIA r.

RYSUNEK PLANU

SKALA 1:2000 1 cm - 20 m



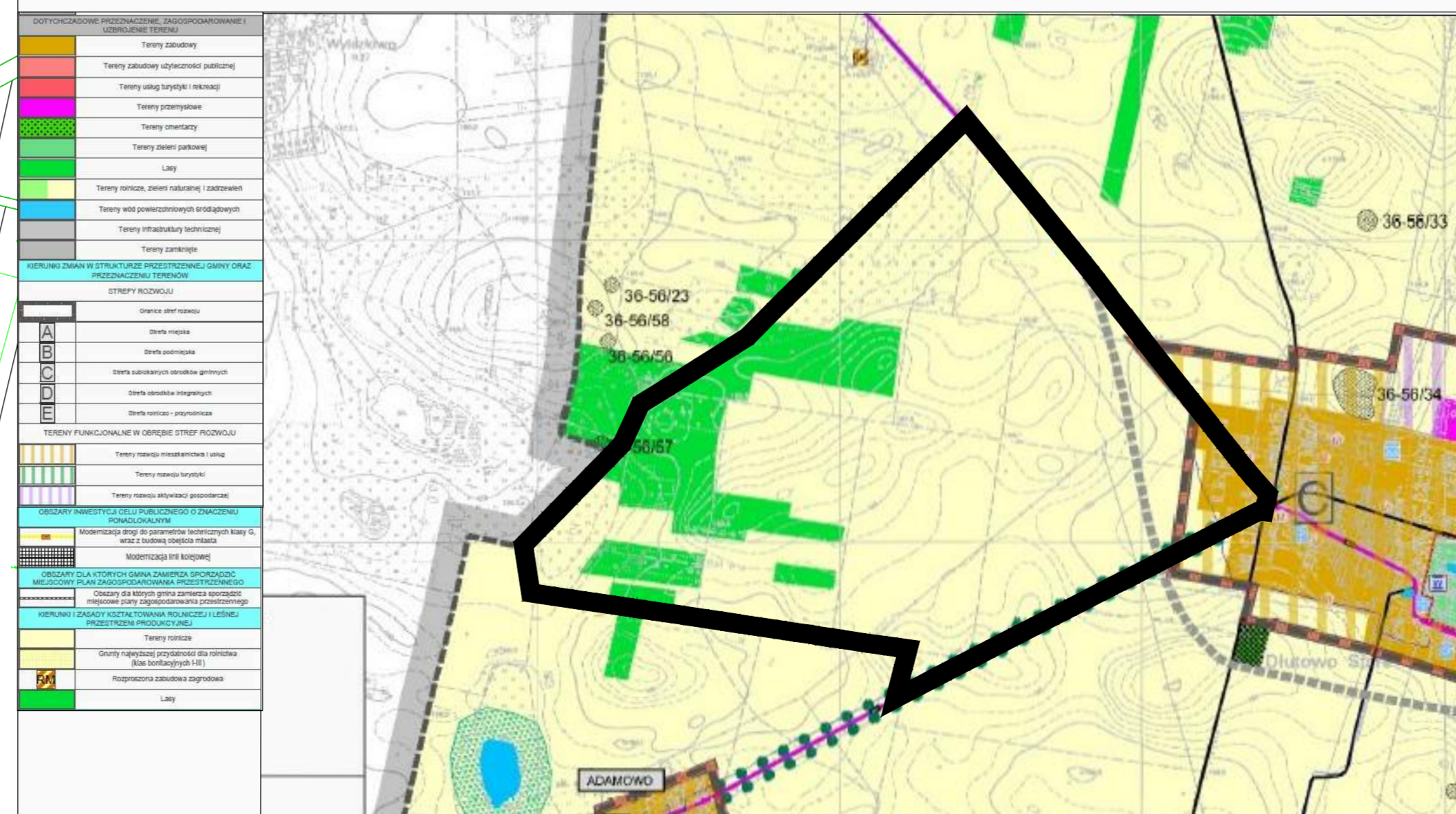
GMINA LUBOWIDZ

GMINA LIDZBARK

STARE DŁUTOWO



Wykres ze studium uwarunkowań i kierunków zagospodarowania przestrzennego w południowo-wschodniej części gminy Lidzbark - obszar A



OZNACZENIA OBOWIĄZUJĄCE

	granica opracowania planu miejscowego
	linie rozgraniczające tereny o różnym przeznaczeniu lub różnych zasadach zagospodarowania
	nieprzekraczalne linie zabudowy
	wymiarowanie
	granica obszaru ograniczonego użytkowania terenów rolnych

PRZEZNACZENIE TERENÓW

	MNU	teren zabudowy mieszkaniowej jednorodzinnej i usługowej
	RM	teren zabudowy zagrodowej
	R	teren rolniczy
	ZL	tereny lasów
	KDD	tereny dróg publicznych – klasy dojazdowej

OZNACZENIA INFORMACYJNE

	granica administracyjna gminy Lidzbark
GMINA LIDZBARK	nazwy gmin