

Obiekt	Stała organizacja ruchu na ul. Przemysłowej, Poświętnej, Targowej w Lidzbarku
Wnioskodawca	Gmina Lidzbark ul. Sądowa 21 13-230 Lidzbark
STANOWISKO	Imię i nazwisko: Podpis:
Burmistrz Lidzbarka	Z up. BURMISTRZA mgr inż. Mariusz Badaczewski Naczelnik Wydziału Inwestycji, Budownictwa i Gospodarki Komunalnej
Marzec 2019 r.	

STAROSTWO POWIATOWE  
ul. Kościuszki 3  
13-200 Działdowo

*Zatwierdzenie, Nr 22/2019*

*Seul d'ass, 04.04.2019*

Z up. STAROSTY  
mgr inż. Krzysztof Gorczyński  
Naczelnik Wydziału  
Zarządzania Kryzysowego i Komunikacji.

## OPIS

### 1. PRZEDMIOT I ZAKRES OPRACOWANIA

Przedmiotem opracowania jest stałam organizacja ruchu w Lidzbarku przy ul. Przemysłowej, Poświętnej, Targowej

### 2. PODSTAWA I CEL OPRACOWANIA

Przy opracowywaniu projektu oznakowania wykorzystano następujące materiały:

- plan sytuacyjno-wysokościowy 1:500
- rozporządzenie Ministra Transportu i Gospodarki Morskiej z dnia 2 marca 1999 roku w sprawie warunków technicznych, jakim powinny odpowiadać drogi publiczne i ich usytuowanie (Dz. U. z 1999 roku nr 43, poz. 430);
- szczegółowe warunki techniczne dla znaków i sygnałów drogowych oraz urządzeń bezpieczeństwa ruchu drogowego i warunki ich umieszczenia na drogach, załącznik do Dz.U.03.220.2181.

### 3. OPIS

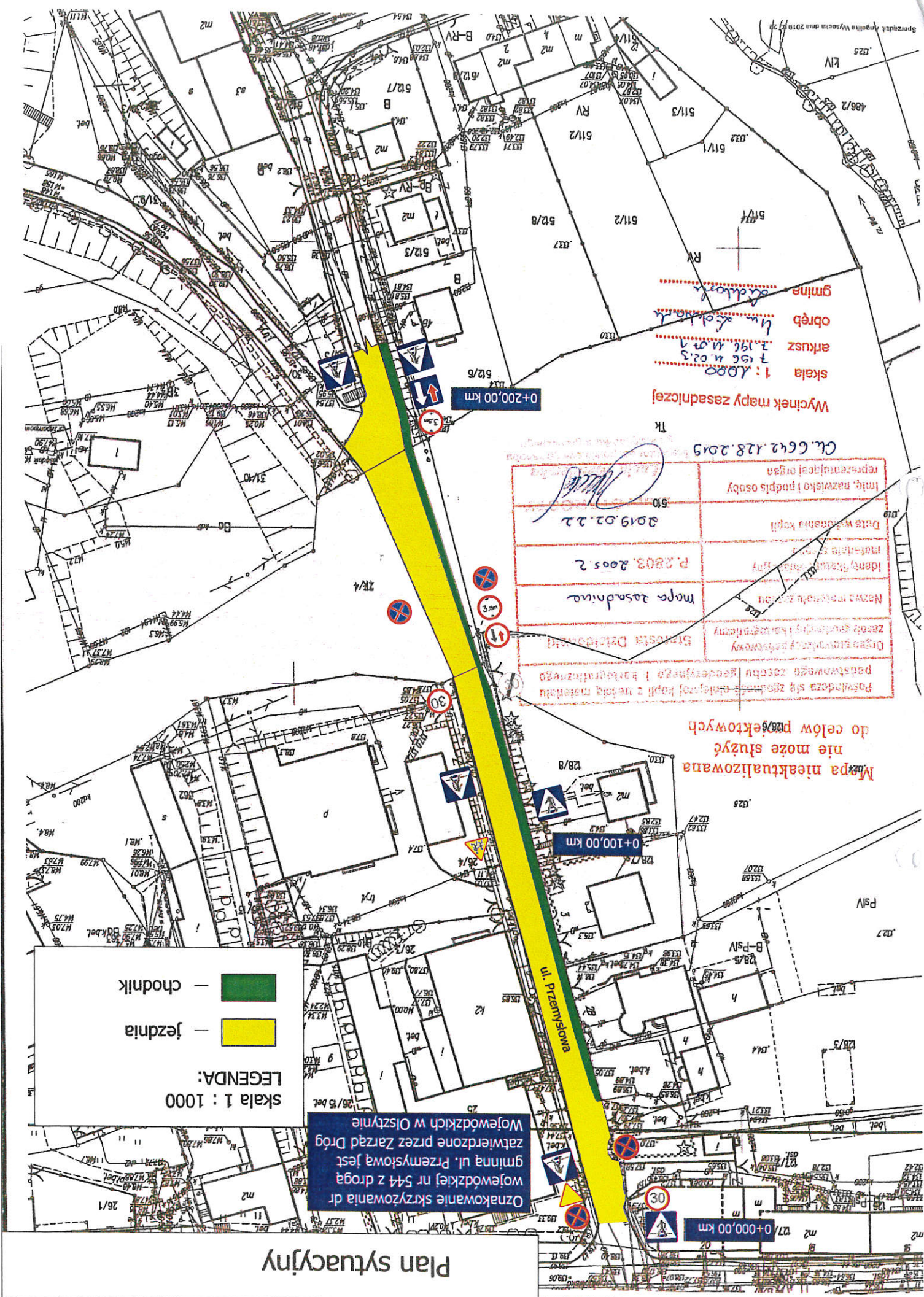
Ulice Przemysłowa, Poświętna, Targowa są drogami gminnymi mają nawierzchnię mineralno-asfaltową o szerokości około 5,50 m z chodnikiem jednostronnym lub dwu stronnym o szerokości około 1,5 m.

Termin wprowadzenia zmiany organizacji ruchu od dnia 15 listopad 2019 roku.



## Plan orientacyjny

- ustawienie znaków

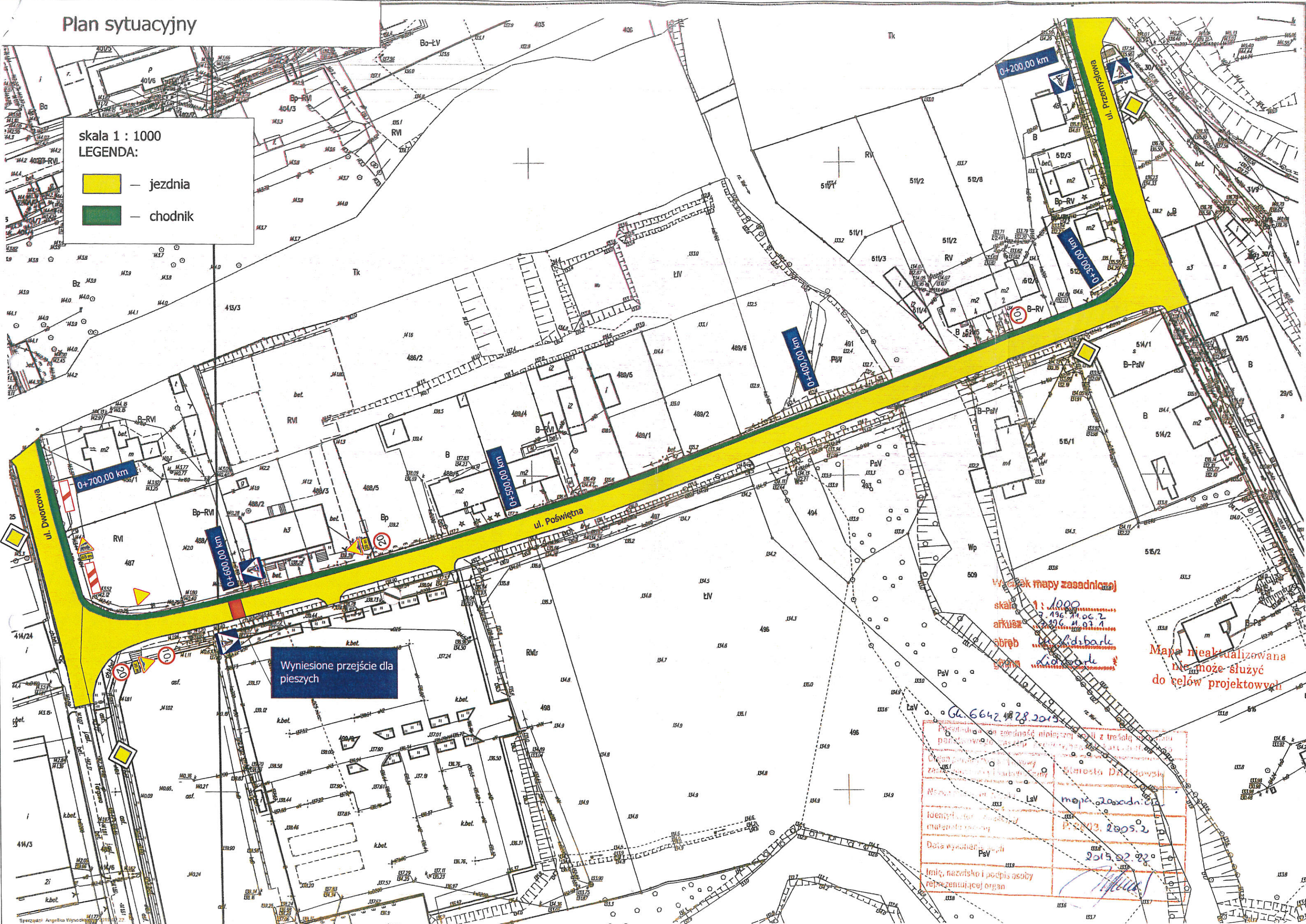


## Plan sytuacyjny

# Plan sytuacyjny

skala 1 : 1000  
LEGENDA:

- jezdnia
- chodnik



Wzrostek mapy zasadniczej  
skala 1 : 1000  
arkusz 196.06.2  
196.03.1  
obrob. [signature]  
[signature]

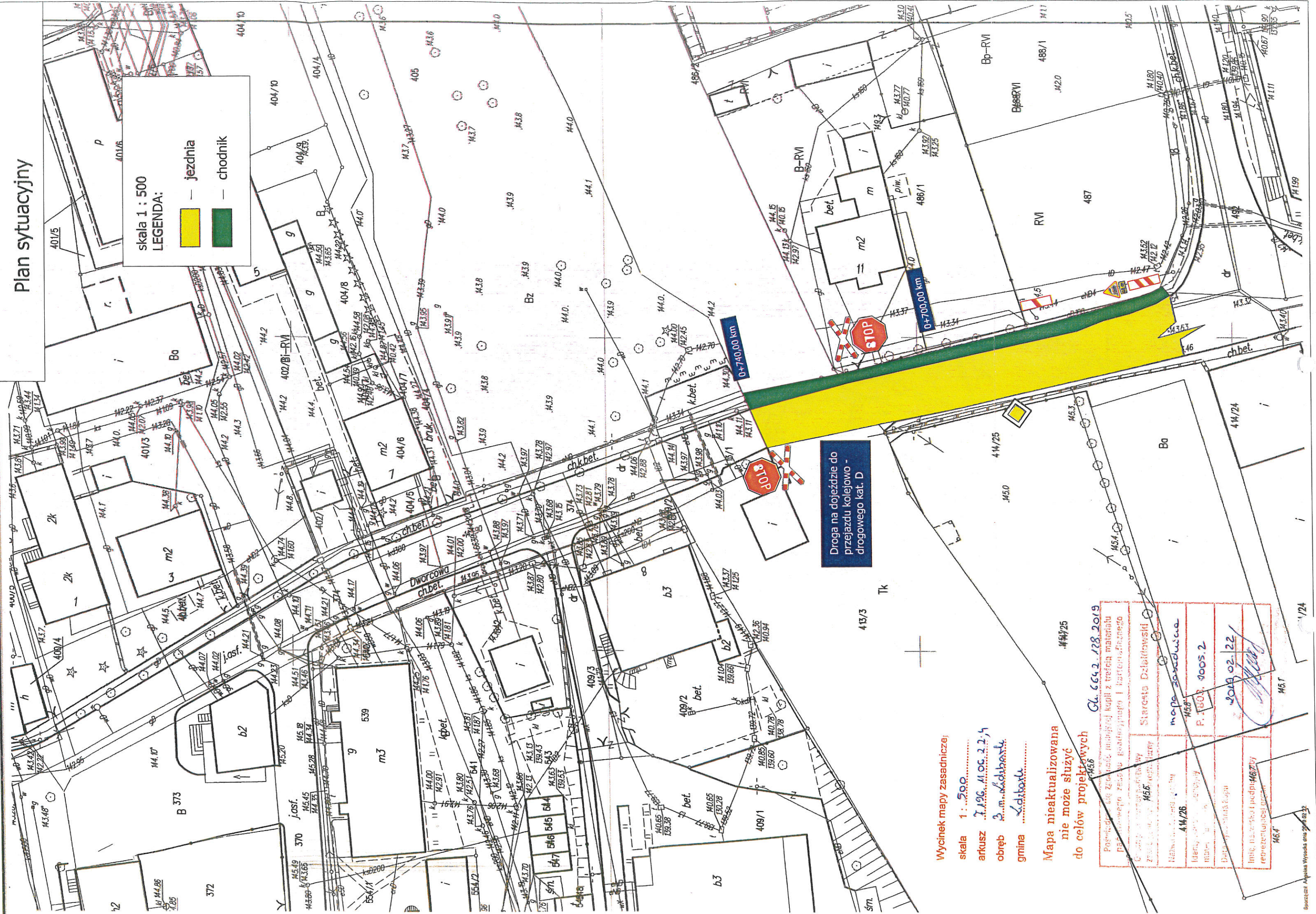
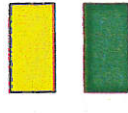
Mapa nieaktualizowana  
nie może służyć  
do celów projektowych

66.6642.08.2015  
Pozostała do zgodności niniejszej z treścią [illegible]  
państwowego [illegible]  
Organ [illegible]  
Załącznik [illegible]  
Miejscowość [illegible]  
Data wykonania [illegible]  
Imię, nazwisko i podpis osoby  
reprezentującej organ

# Plan sytuacyjny

skala 1 : 500

LEGENDA:



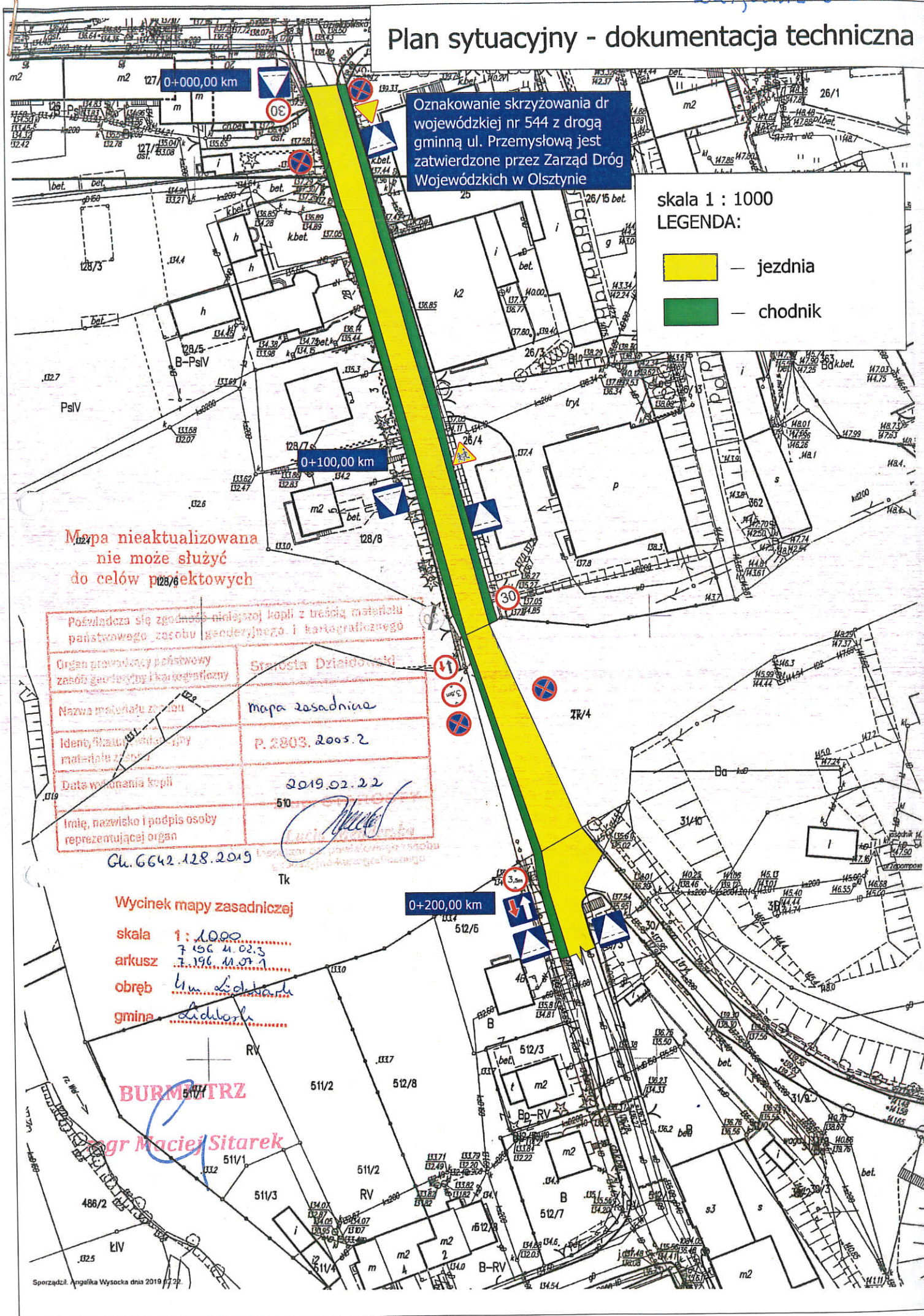
Wycinek mapy zasadniczej

skala 1 : 500  
arkusz 7.196.1105.2.2.4  
obręb 3 m. Łobitarka  
gmina Łobitarka

Mapa nieaktualizowana  
nie może służyć  
do celów projektowych

Gł. 6642.128.2019	
Pozwolenie na budowę, imię i nazwisko kupcy z treścią materiału	
państwowego rejestru geodezyjnego i kartograficznego	
Geodezyjny plan sytuacyjny	Stawo Działowski
Mapa zasadnicza	mapa zasadnicza
4.11/26	P. 603. 9005.2
2019.02.22	
Imię, nazwisko i podpis	
reprezentujący gminę	

## Plan sytuacyjny - dokumentacja techniczna



# Plan sytuacyjny - dokumentacja techniczna

skala 1 : 1000

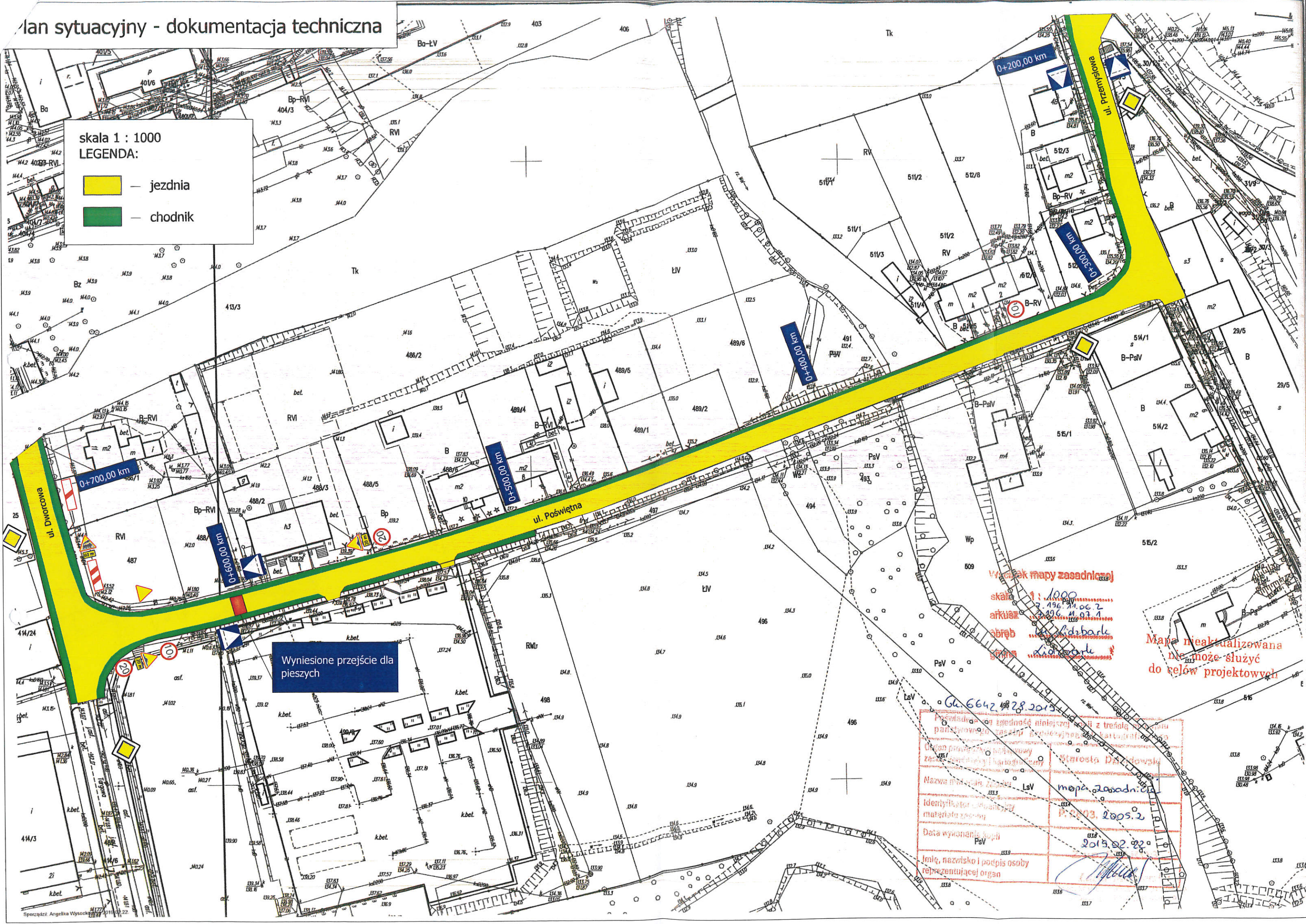
LEGENDA:



— jezdnia



— chodnik



Wyniesione przejście dla pieszych

Wykaz mapy zasadniczej  
skala 1 : 1000  
arkusz 196.11.06.2  
obrob. 196.11.06.2  
sygn. 196.11.06.2

Mapa nieaktualizowana  
nie może służyć  
do celów projektowych

64.6642 28.2015

Posiada ona zgodność niniejszej z treścią projektu	
państwowego zasobu geodezyjnego i kartograficznego	
Organ prowadzący podziałowy zasobnik i harmonogram	
Nazwa i adres zarządcy	Starosta Państwowy
Identyfikator obiektu	mapa zasadnicza
materialna zasoby	P. 0003. 2005.2
Data wykonania kopii	2015.02.22
Imię, nazwisko i podpis osoby reprezentującej organ	

# Plan sytuacyjny - dokumentacja techniczna



Wycinek mapy zasadniczej

skala 1: 500

arkusz

obręb 3 m. ścieżki

Łódź  
gmina

Mapa nieaktualizowana  
nie może służyć  
do celów projektowych

Gl. 6642. 128. 2019

Posiadać się zgodność między kopii z treścią materiału paszowego zasnę podziwione i kartograficznego

Amesbury Hospital

mapa zadanie

~~mapa zadruica~~

145.8  
P. 303. 2005.2

...the ... of ...

2019.02.28

10

145.1

1

—

10