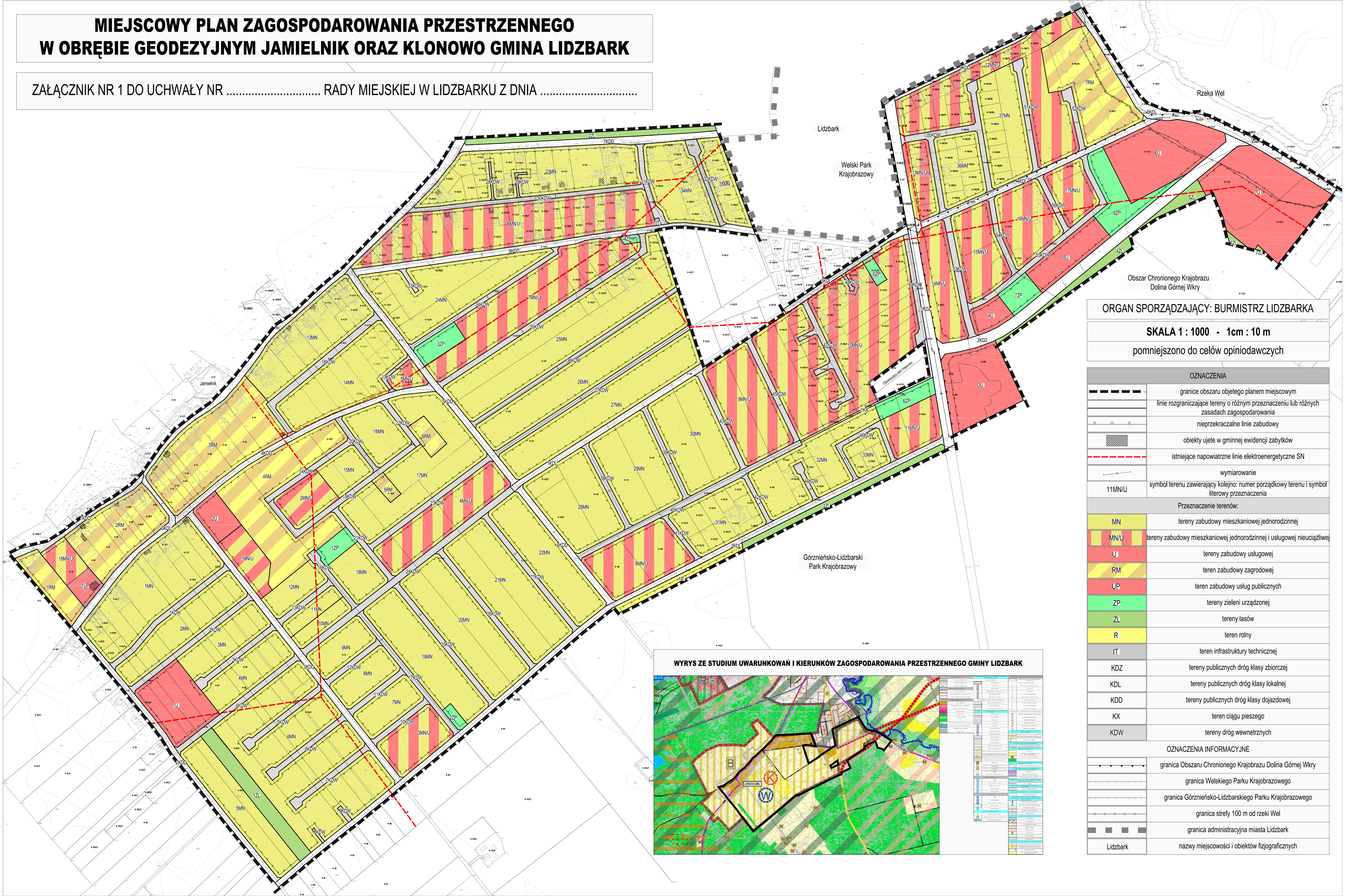


MIEJSCOWY PLAN ZAGOSPODAROWANIA PRZESTRZENNEGO W OBRĘBIE GEODEZYJNYM JAMIELNIK ORAZ KLONOWO GMINA LIDZBARK

ZAŁĄCZNIK NR 1 DO UCHWAŁY NR RADY MIEJSKIEJ W LIDZBARKU Z DNIA



ORGAN SPORZĄDZAJĄCY: BURMISTRZ LIDZBARKA

SKALA 1 : 1000 - 1cm : 10 m

pomniejszono do celów opiniodawczych

OZNACZENIA

	granice obszaru objętego planem miejscowym
	linie rozgraniczające tereny o różnym przeznaczeniu lub różnych zasadach zagospodarowania
	nieprzekraczalne linie zabudowy
	obiekty ujęte w gminnej ewidencji zabytków
	istniejące napowietrzne linie elektroenergetyczne SN
	wymiarowanie
11MN/U	symbol terenu zawierający kolejno: numer porządkowy terenu i symbol literowy przeznaczenia
Przeznaczenie terenów:	
MN	tereny zabudowy mieszkaniowej jednorodzinnej
MN/U	tereny zabudowy mieszkaniowej jednorodzinnej i usługowej nieuciążliwej
UI	tereny zabudowy usługowej
RM	teren zabudowy zagrodowej
UP	teren zabudowy usług publicznych
ZP	tereny zieleni urządzonej
ZL	tereny lasów
R	teren rolny
IT	teren infrastruktury technicznej
KDZ	tereny publicznych dróg klasy zbiorczej
KDL	tereny publicznych dróg klasy lokalnej
KDD	tereny publicznych dróg klasy dojazdowej
KX	teren ciągu pieszego
KDW	tereny dróg wewnętrznych
OZNACZENIA INFORMACYJNE	
	granica Obszaru Chronionego Krajobrazu Dolina Górnej Wkry
	granica Welskiego Parku Krajobrazowego
	granica Górnienio-Lidzbarskiego Parku Krajobrazowego
	granica strefy 100 m od rzeki Wel
	granica administracyjna miasta Lidzbark
Lidzbark	nazwy miejscowości i obiektów fizjograficznych

WYRYS ZE STUDIUM UWARUNKOWAŃ I KIERUNKÓW ZAGOSPODAROWANIA PRZESTRZENNEGO GMINY LIDZBARK

