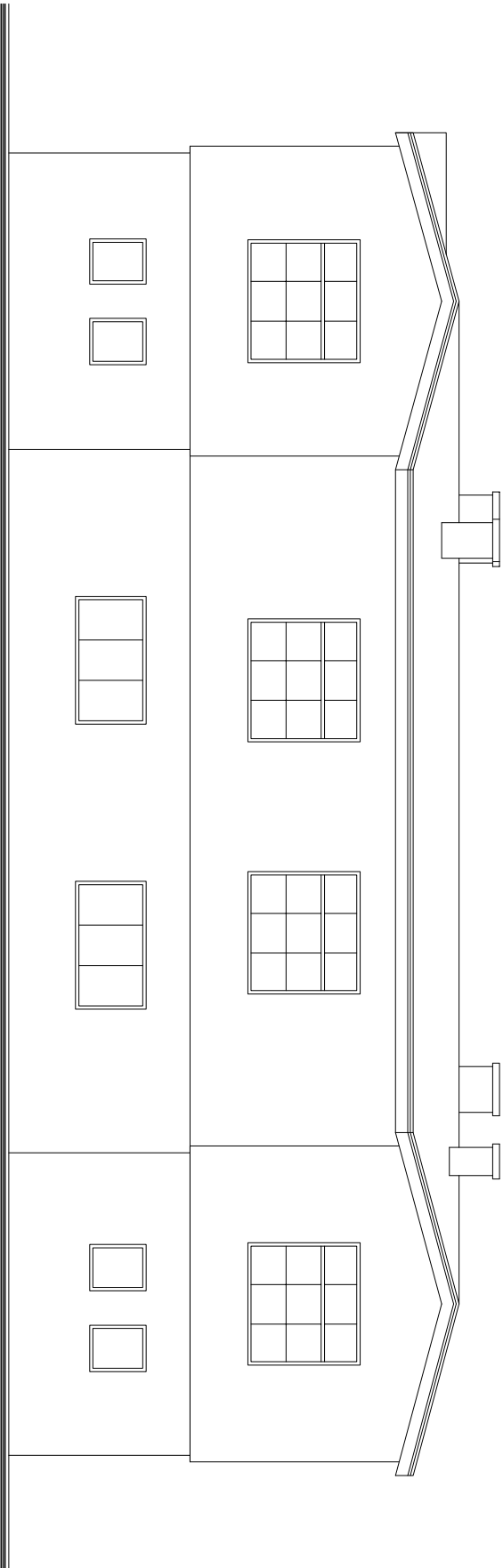
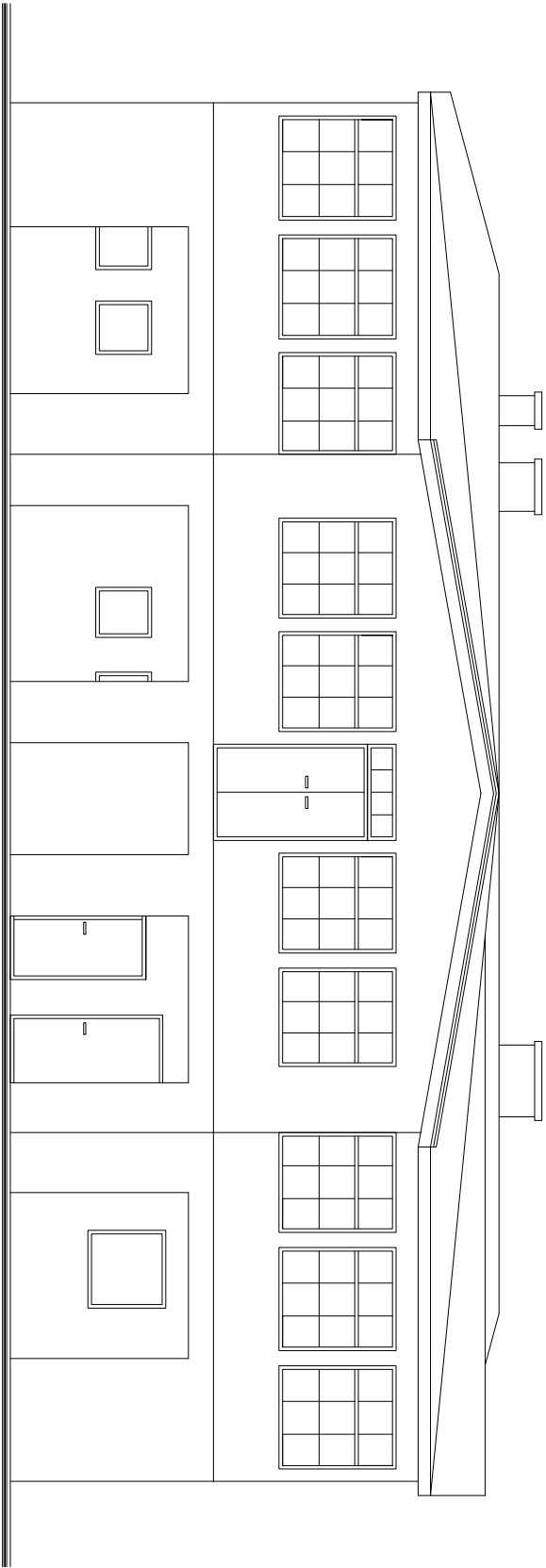


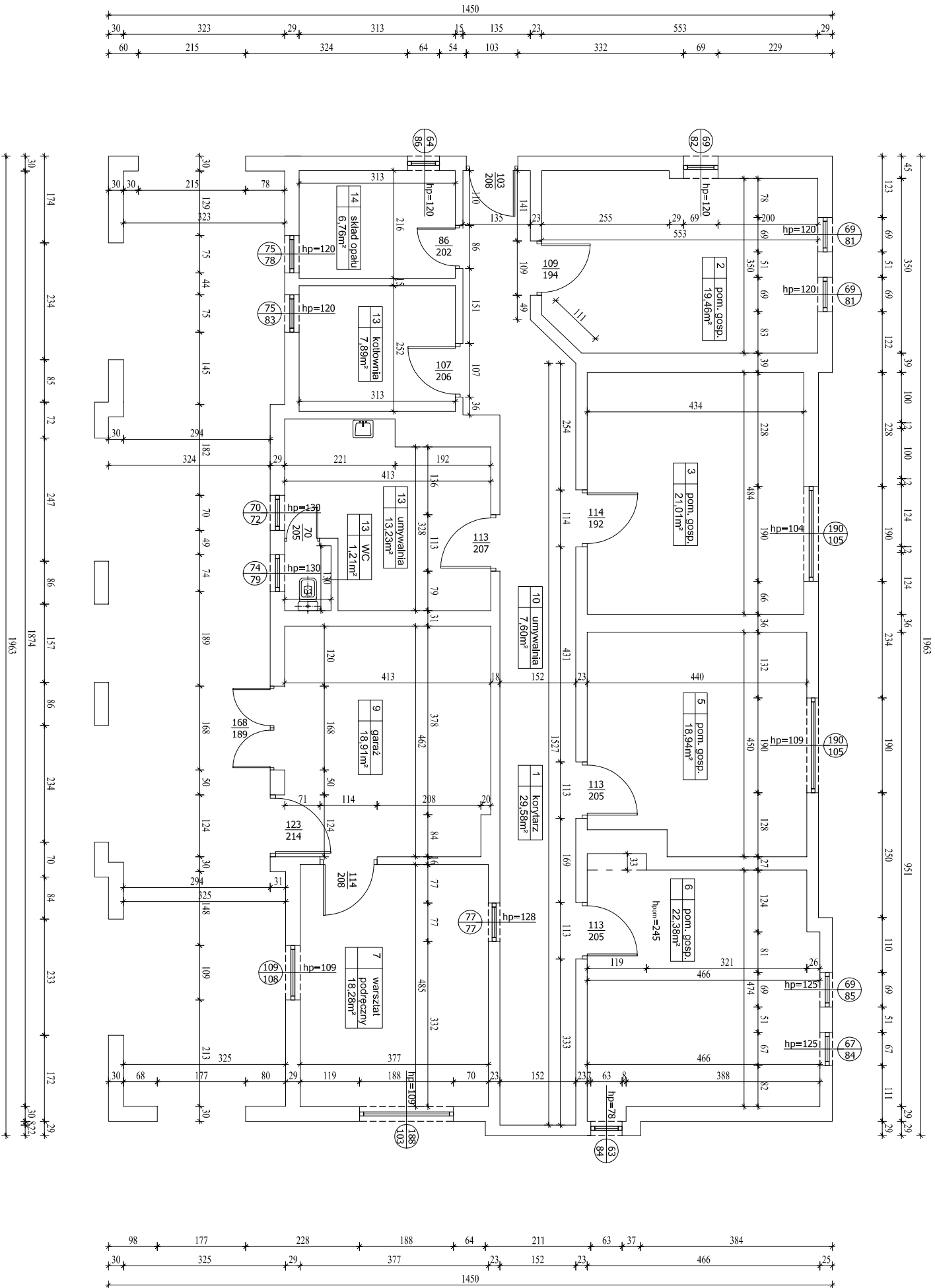
Mariusz Margalski ul. Witkiewicza 4, 13-200 Działdowo tel. kom. 501 565 779			
INWENTARYZACJA BUDOWLANA Inwestor		Budyńku sanitaro-szatniowego na stadionie miejskim dz. nr 40, 41, Lідzbark Gmina Lідzbark ul. Sądowa 21, 13-230 Lідzbark	
Tytuł rysunku		ELEWACJE	Branża: A
Data: 05.2015		Autor: mgr inż. Mariusz Margalski UPRAWNIENIA BUDOWLANE: Nr ewid. WAA000022ZOOA/14	Rysunek I1
			Skala: 1:100

ELEWACJE  
skala 1:100



Mariusz Margalski ul. Witkiewicza 4, 13-200 Dziadowo tel. kom. 501 565 779			
INWENTARYZACJA BUDOWLANA Inwestor		Budyńku sanitaro-szatniowego na stadionie miejskim dz. nr 40, 41, Litzbark Gmina Litzbark ul. Sądowa 21, 13-230 Litzbark	
Tytuł rysunku		ELEWACJE	Branża: A
Data: 05.2015		Autor: mgr inż. Mariusz Margalski UPRAWNIENIA BUDOWLANE: Nr ewid. WAA00002200A/14	Rysunek 12
			Skala: 1:100

RZUT PIWNICY  
skala 1:100

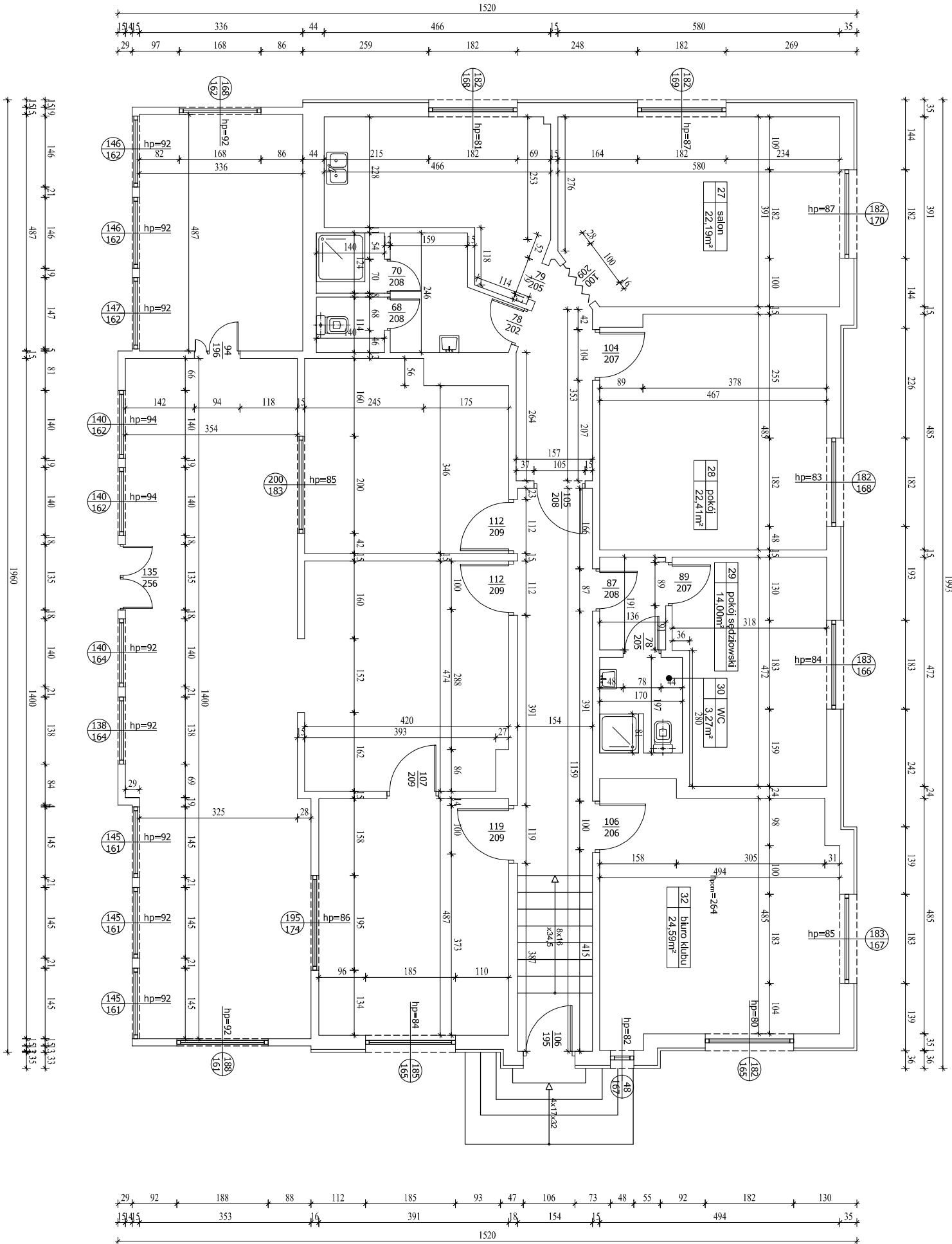


Mariusz Margalski  
ul. Witkiewicza 4, 13-200 Dziadkowo  
tel. kom. 501 565 779

INWENTARYZACJA  
BUDOWLANA  
Inwestor  
Budynek sanitaro-szatniowego na stadionie miejskim  
dz. nr 40, 41, Lідzbark  
Gmina Lідzbark  
ul. Sądowa 21, 13-230 Lідzbark

Tytuł rysunku		RZUT PIWNICY	
Data:		Branża:	
05.2015		A	
Autor:		Skala:	
mgr inż. Mariusz Margalski		1:100	
UPRAWNIENIA BUDOWLANE: Nr ewid. WAA000002200A.14		Rysunek	
		13	

RZUT PARTERU  
skala 1:100



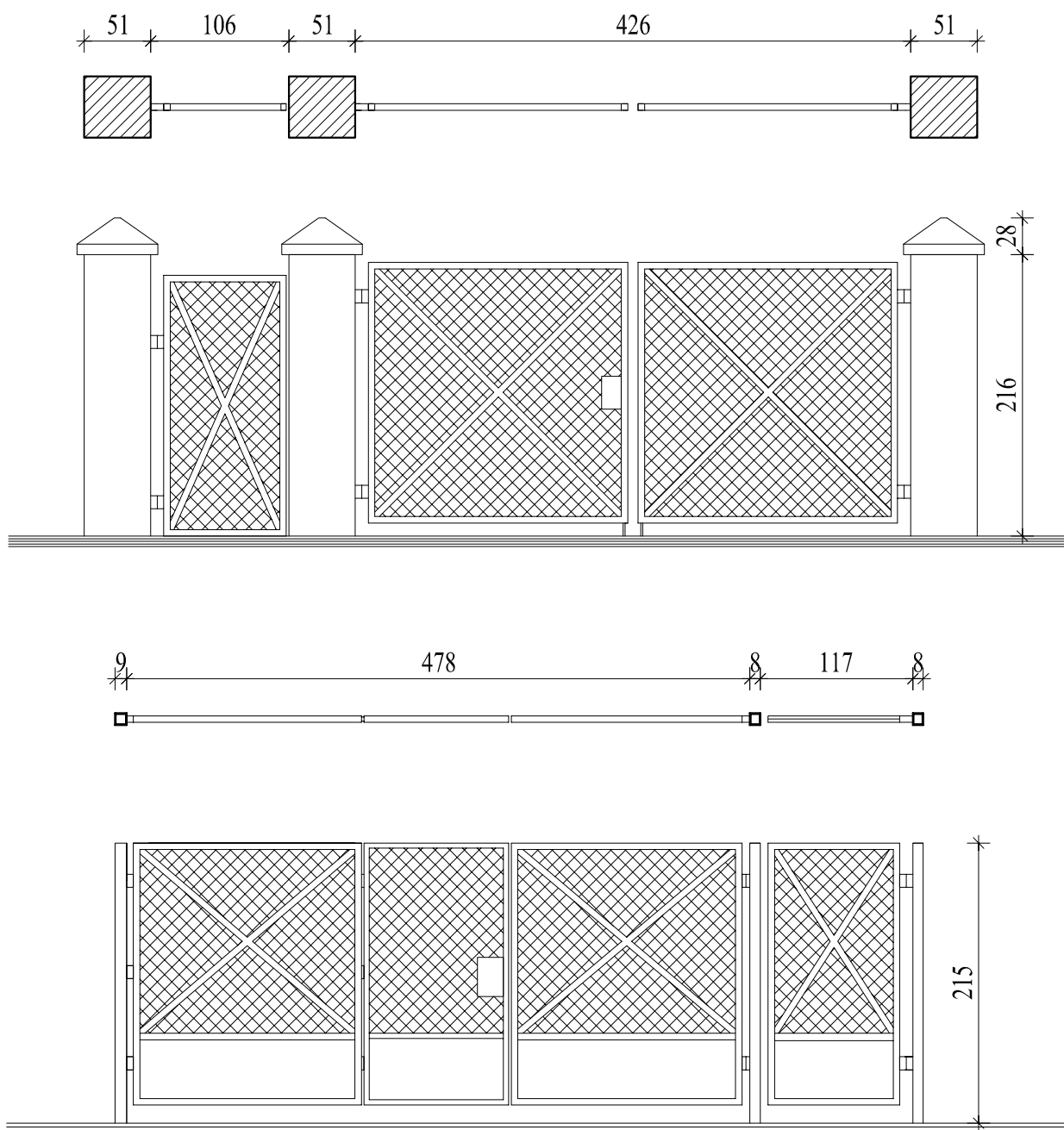
Mariusz Margalski  
ul. Witkiewicza 4, 13-200 Dziadkowo  
tel. kom. 501 565 779

INWENTARYZACJA  
BUDOWLANA  
Inwestor  
Budyńku sanitaro-szatniowego na stadionie miejskim  
dz. nr 40, 41, Lідzbark  
Gmina Lідzbark  
ul. Sądowa 21, 13-230 Lідzbark

Tytuł rysunku		RZUT PARTERU		Branża:	A	Skala:	1:100
Data:		05.2015		Autor:		mgr inż. Mariusz Margalski	
				Uprawnienia budowlane:		Nr ewid. VAW00000200A-14	
						Rysunek	
						14	

# WIDOK BRAM WJAZDOWYCH

skala 1:50



Mariusz Margalski ul. Witkiewicza 4, 13-200 Dziadkowo tel. kom. 501 565 779			
INWENTARYZACJA BUDOWLANA Inwestor		Bramy wjazdowej dz. nr 40, 41, Lidzbark Gmina Lidzbark ul. Sądowa 21, 13-230 Lidzbark	
Tytuł rysunku		Branża: <b>A</b>	Skala: <b>1:50</b>
WIDOK BRAM WJAZDOWYCH			
Data: <b>05.2015</b>	Autor: mgr inż. Mariusz Margalski UPRAWNIENIA BUDOWLANE: Nr ewid.: WAM/0031/POOK/12 Nr ewid.: WAM/0002/ZOON/14		Rysunek <b>15</b>