



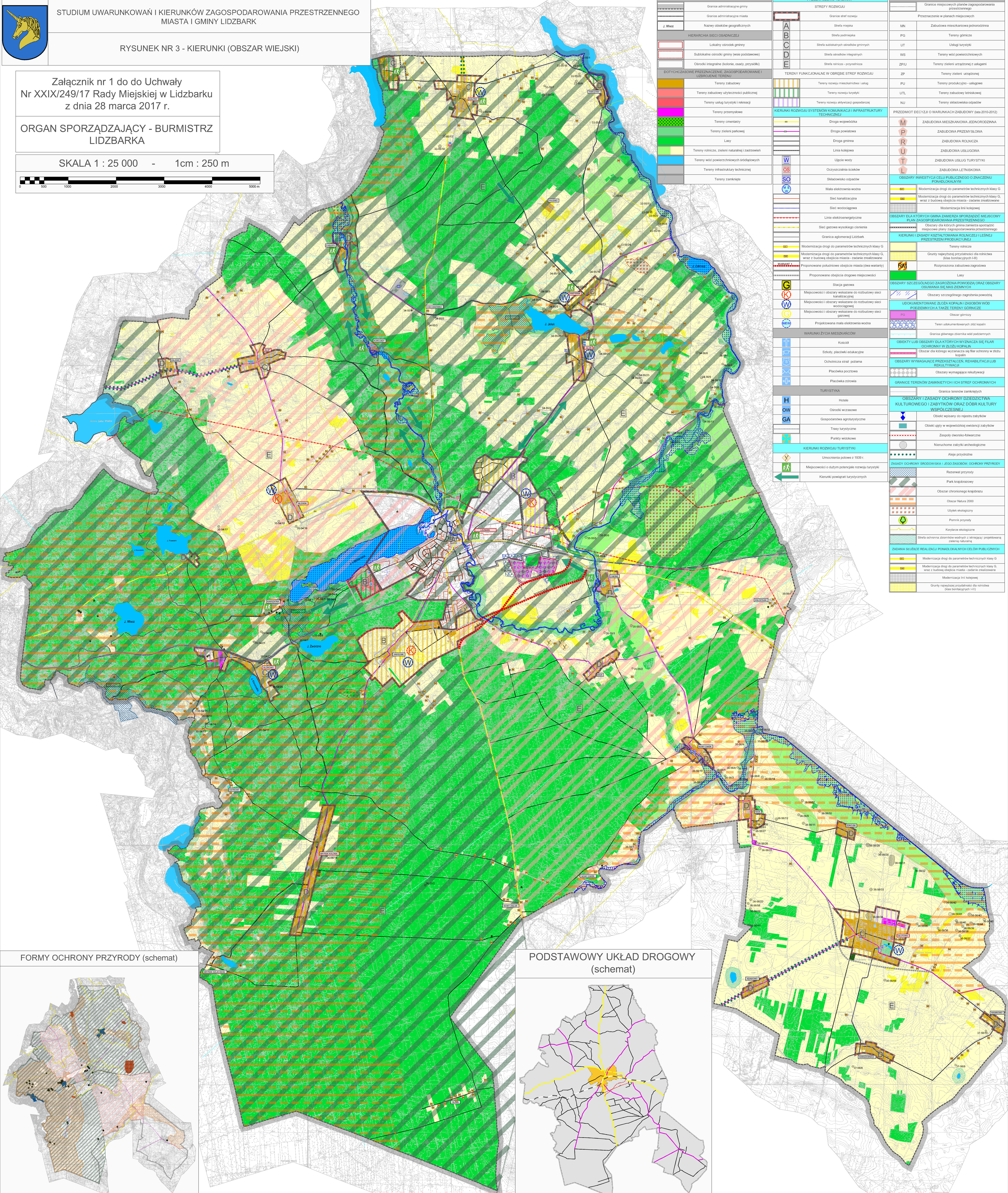
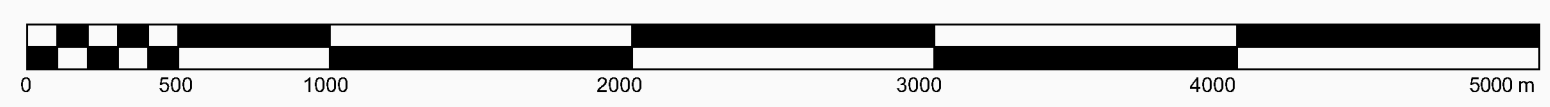
STUDIUM UWARUNKOWAŃ I KIERUNKÓW ZAGOSPODAROWANIA PRZESTRZENNEGO  
MIASTA I GMINY LIDZBARK

RYСУNEK NR 3 - KIERUNKI (OBSZAR WIEJSKI)

Załącznik nr 1 do do Uchwały  
Nr XXIX/249/17 Rady Miejskiej w Lidzbarku  
z dnia 28 marca 2017 r.

ORGAN SPORZĄDZAJĄCY - BURMISTRZ  
LIDZBARKA

SKALA 1 : 25 000 - 1cm : 250 m

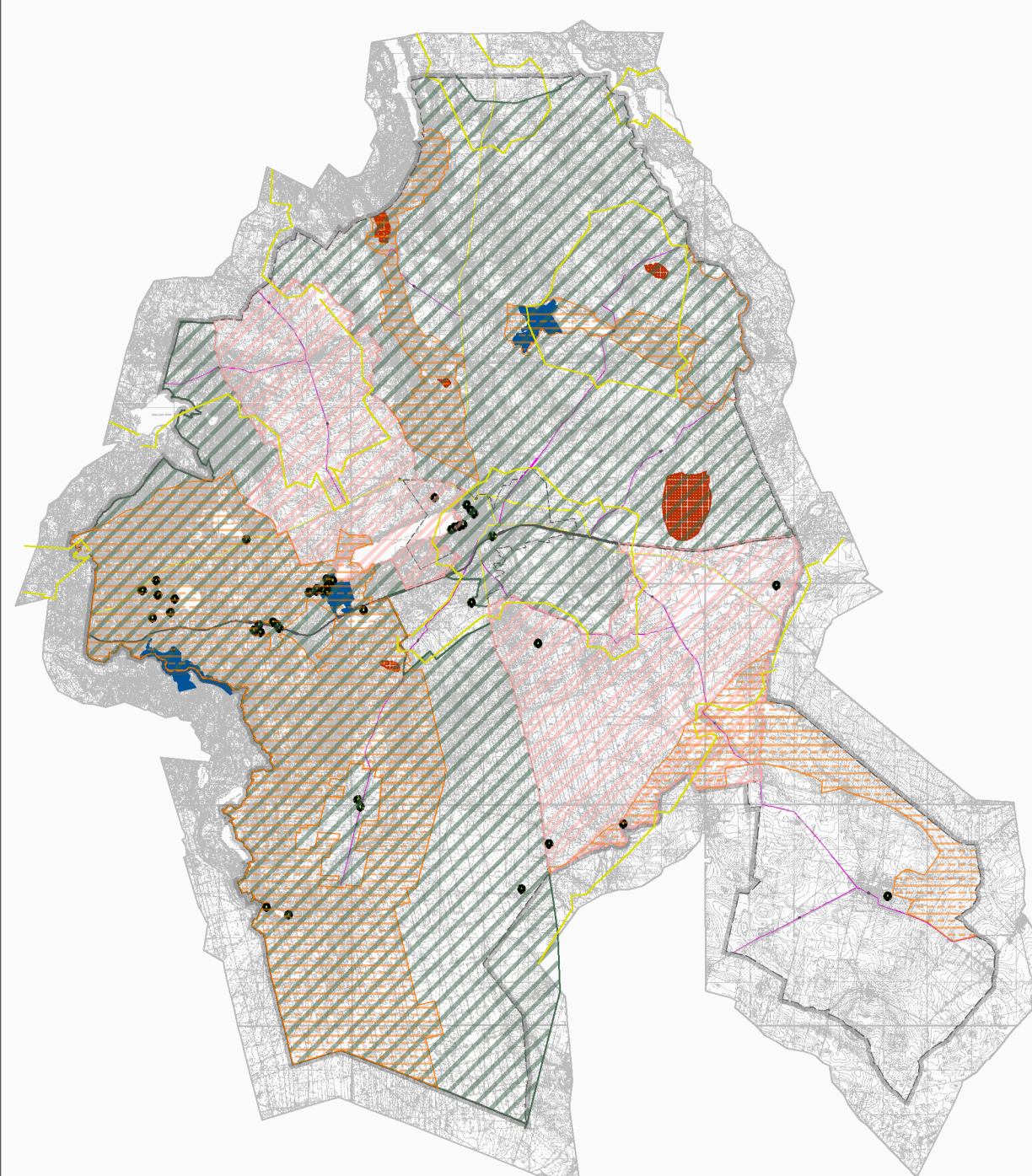


OZNACZENIA OGÓLNE	
	Granice administracyjne gminy
	Granice administracyjne miasta
	Nazwy obiektów geograficznych
HIERARCHIA SIECI OSADNICZEJ	
	Lokality ośrodkowe gminny
	Sublokalne ośrodki gminy (wsię podwawosowe)
	Ośrodki integralne (kolonia, osady, przytuliska)
DOTYCZĄCE PRZEZNACZENIA, ZAGOSPODAROWANIA I UZBROJENIE TERENU	
	Tereny zabudowy
	Tereny zabudowy użyteczności publicznej
	Tereny usług turystyki i rekreacji
	Tereny przemysłowe
	Tereny cmentarzy
	Tereny zieleni parkowej
	Lasy
	Tereny rolnicze, zieleni naturalnej i szachtown
	Tereny wód powierzchniowych śródlądowych
	Tereny infrastruktury technicznej
	Tereny zabiegania

KIERUNKI ZMIAN W STRUKTURZE PRZESTRZENNEJ GMINY ORAZ PRZEZNACZENIU TERENÓW	
	Granice stref rozwoju
	Strefa miejska
	Strefa podmiejska
	Strefa subokrajnych ośrodków gminnych
	Strefa ośrodków integracyjnych
	Strefa relikwii - przytuliska
TERENY FUNKCJONALNE W OBRĘBIE STREF ROZWOJU	
	Tereny rozwoju mieszkaniowego i usług
	Tereny rozwoju usług
	Tereny rozwoju aktywności gospodarczej
KIERUNKI ROZWOJU SYSTEMÓW KOMUNIKACJI I INFRASTRUKTURY TECHNICZNEJ	
	Droga wojewódzka
	Droga powiatowa
	Droga gminna
	Linia kolejowa
	Ujęcie wody
	Oczyszczalnia ścieków
	Skladowiska odpadów
	Mala elektrownia wodna
	Sieć kanalizacyjna
	Sieć wodociągowa
	Linia elektroenergetyczna
	Sieć gazowa wysokiego ciśnienia
	Granica aglomeracji Lidzbark
	Modernizacja drogi do parametrów technicznych klasy G
	Modernizacja drogi do parametrów technicznych klasy G, wraz z budową obwodnicy miasta - zadanie zrealizowane
	Proponowane południowe obwodnice miasta (dwa warianty)
	Proponowane obwodnice drogowe miejscowości
	Stacja gazowa
	Miejscowości i obszary wskazane do rozbiórki sieci kanalizacyjnej
	Miejscowości i obszary wskazane do rozbiórki sieci wodociągowej
	Miejscowości i obszary wskazane do rozbiórki sieci gazowej
	Projektowana mała elektrownia wodna

STANU LĄDU PRZESTRZENNEGO ORAZ WYMOGI JEGO OCHRONY		
	Granice miejscowych planów zagospodarowania przestrzennego	
	Przeznaczenie w planach miejscowych	
	MN	Zabudowa mieszkaniowa jednorodzinna
	PG	Tereny górnicze
	UT	Usługi turystyki
	WS	Tereny wód powierzchniowych
	ZPU	Tereny zielone użytkowe i usługowe
	ZP	Tereny zieleni urządzonej
	PU	Tereny produkcyjno-usługowe
	UTL	Tereny zabudowy letniskowej
	NU	Tereny składowiska odpadów
PRZEDMIOT DECYZJI O WARUNKACH ZABUDOWY (dla 2010-2012)		
	M	ZABUDOWA MIESZKANIOWA JEDNORODZINNA
	P	ZABUDOWA PRZEMYSŁOWA
	R	ZABUDOWA ROLNICZA
	U	ZABUDOWA USŁUGOWA
	T	ZABUDOWA USŁUG TURYSTYKI
	L	ZABUDOWA LETNISKOWA
OBSZARY INWESTYCYJNE CELU PUBLICZNEGO OZNACZENIU PONDŁOKALNYMI		
		Modernizacja drogi do parametrów technicznych klasy G
		Modernizacja drogi do parametrów technicznych klasy G, wraz z budową obwodnicy miasta - zadanie zrealizowane
		Modernizacja linii kolejowej
OBSZARY DLA KTÓRYCH GMINA ZAMIERZA SPORZĄDZIĆ MIEJSCOWY PLAN ZAGOSPODAROWANIA PRZESTRZENNEGO		
		Obszary dla których gmina zamierza sporządzić miejscowe plany zagospodarowania przestrzennego
KIERUNKI ZASADY Kształtowania Rolniczej i Leśnej PRZESTRZENI PRODUKCYJNEJ		
		Tereny rolnicze
		Grunty najwyższej przydatności dla rolnictwa (klas bonitacyjnych I-III)
		Proponowana zabudowa zagrodowa
		Lasy
OBSZARY SZCZEGÓLNEGO ZAGROZDZENIA POWODZA ORAZ OBSZARY OSUWANIA SIĘ MAS ZIEMIENNYCH		
		Obszary szczególnie zagrożone powodzią
UDOKUMENTOWANE ŹŁOŻA KOPALIN I ZASOBÓW WÓD PODZIEMNYCH A TAKŻE TERENY OCHRONNE		
		Obszar gminy
		Teren udokumentowanych złóż kopalin
		Granica głównego zbiornika wód podziemnych
OBJEKTY LUB OBSZARY DLA KTÓRYCH WYZNACZA SIĘ PLAN OCHRONNY W ZŁOŻU KOPALIN		
		Obszar dla którego wyznacza się plan ochrony w złóżu kopalin
OBSZARY WYMAGAJĄCE PRZEKSZTAŁCEN, REHABILITACJI LUB RENOWACJI		
		Obszary wymagające rekultywacji
GRANICE TERENÓW ZAMKNIĘTYCH I ICH STREF OCHRONNYCH		
		Granice terenów zamkniętych
OBSZARY I ZASADY OCHRONY DZIEDZICTWA KULTUROWEGO I ZABYTKÓW ORAZ DÓBR KULTURY WSPÓŁCZESNEJ		
		Obiekt wpisany do rejestru zabytków
		Obiekt ujęty w wojewódzkiej ewidencji zabytków
		Zespoły oświatowo-turystyczne
		Nieruchome zabytki archeologiczne
		Alcje przyrodnicze
ZASADY OCHRONY ŚRODOWISKA I JEGO ZASOBÓW, OCHRONY PRZYRODY		
		Rezerwat przyrody
		Park krajobrazowy
		Obszar chronionego krajobrazu
		Obszar Natura 2000
		Ujęcie ekologiczne
		Pomnik przyrody
		Konkrecja ekologiczna
		Strefa ochronna zbiorników wódnych - strefa i projektowana zielenia naturalna
ZADANIA SŁUŻĄCE REALIZACJI PONDŁOKALNYCH CELÓW PUBLICZNYCH		
		Modernizacja drogi do parametrów technicznych klasy G
		Modernizacja drogi do parametrów technicznych klasy G, wraz z budową obwodnicy miasta - zadanie zrealizowane
		Modernizacja linii kolejowej
		Grunty najwyższej przydatności dla rolnictwa (klas bonitacyjnych I-III)

FORMY OCHRONY PRZYRODY (schemat)



PODSTAWOWY UKŁAD DROGOWY (schemat)

