

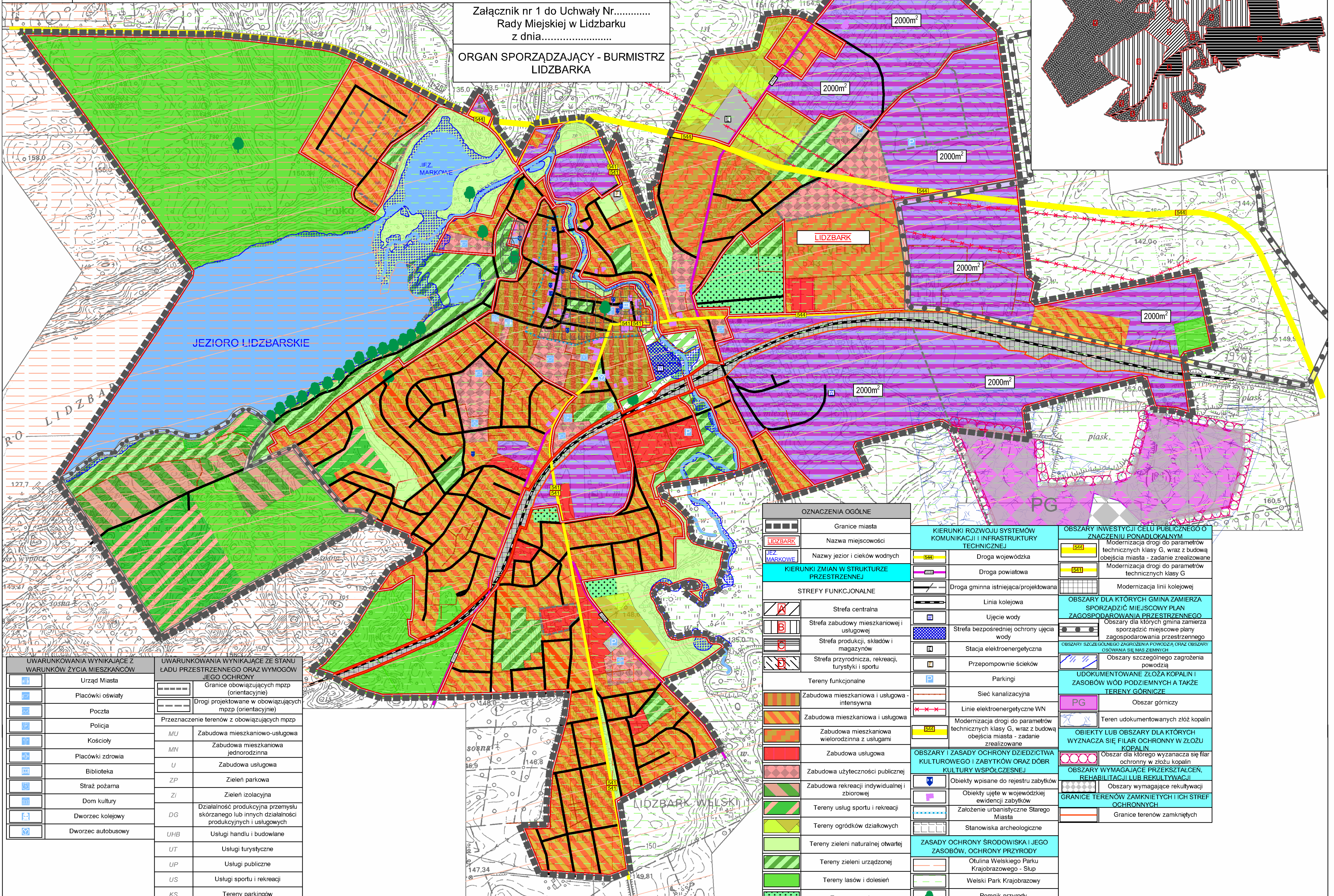
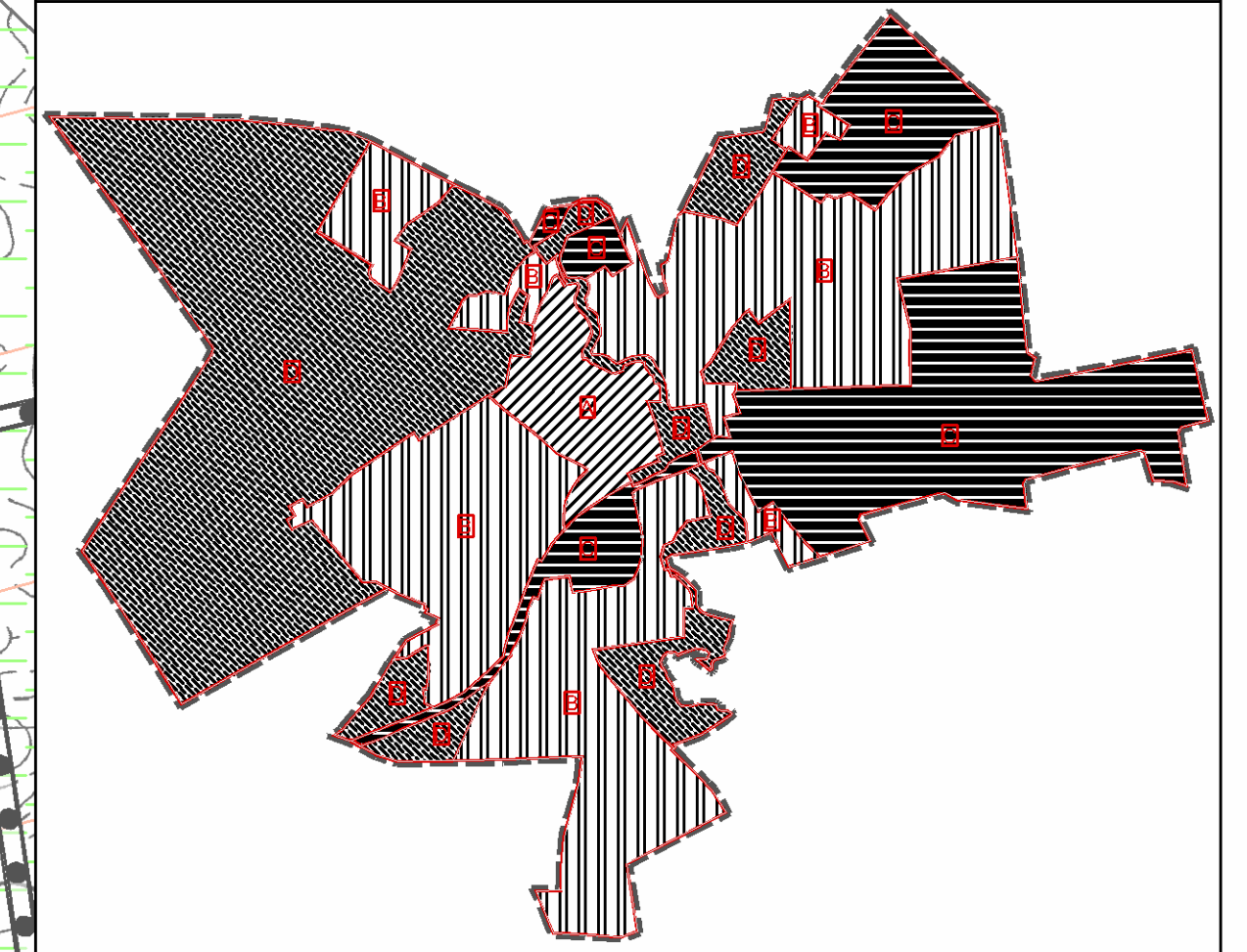


STUDIUM UWARUNKOWAŃ I KIERUNKÓW ZAGOSPODAROWANIA PRZESTRZENNEGO
MIASTA I GMINY LIDZBARK

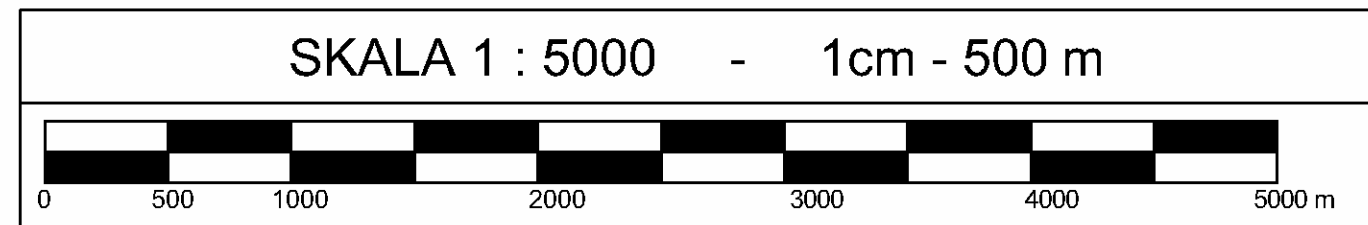
RYСУNEK NR 4 - KIERUNKI (MIASTO)

Załącznik nr 1 do Uchwały Nr.....
Rady Miejskiej w Lidzbarku
z dnia.....
ORGAN SPORZĄDZAJĄCY - BURMISTRZ
LIDZBARKA

STREFY FUNKCJONALNE - SCHEMAT



UWARUNKOWANIA WYNIKAJĄCE Z WARUNKÓW ŻYCIA MIESZKAŃCÓW	UWARUNKOWANIA WYNIKAJĄCE ZE STANU ŁADU PRZESTRZENNEGO ORAZ WYMOGÓW JEGO OCHRONY
Urząd Miasta	Granice obowiązujących mpzp (orientacyjne)
Placówki oświaty	Drogi projektowane w obowiązujących mpzp (orientacyjne)
Poczta	Przeznaczenie terenów z obowiązujących mpzp
Policja	MU Zabudowa mieszkaniowo-usługowa
Kościoły	MN Zabudowa mieszkaniowa jednorodzinna
Placówki zdrowia	U Zabudowa usługowa
Biblioteka	ZP Zieleni parkowa
Straż pożarna	ZI Zieleni izolacyjna
Dom kultury	DG Działalność produkcyjna przemysłu skórzanego lub innych działalności produkcyjnych i usługowych
Dworzec kolejowy	UHB Usługi handlu i budowlane
Dworzec autobusowy	UT Usługi turystyczne
	UP Usługi publiczne
	US Usługi sportu i rekreacji
	KS Tereny parkingów



OZNACZENIA OGÓLNE	
	Granice miasta
	LIDZBARK Nazwa miejscowości
	JEZ. MARKOWE Nazwy jezior i cieków wodnych
	KIERUNKI ZMIAN W STRUKTURZE PRZESTRZENNEJ
	Droga wojewódzka
	Droga powiatowa
	Droga gminna istniejąca/projektowana
	Linia kolejowa
	Ujęcie wody
	Strefa bezpośredniej ochrony ujęcia wody
	Stacja elektroenergetyczna
	Przepompownie ścieków
	Parkingi
	Sieć kanalizacyjna
	Linie elektroenergetyczne WN
	Modernizacja drogi do parametrów technicznych klasy G, wraz z budową obejścia miasta - zadanie zrealizowane
	Modernizacja drogi do parametrów technicznych klasy G, wraz z budową obejścia miasta - zadanie zrealizowane
	Modernizacja linii kolejowej
	Obszary dla których gmina zamierza sporządzić miejscowy plan zagospodarowania przestrzennego
	Obszary dla których gmina zamierza sporządzić miejscowe plany zagospodarowania przestrzennego
	Obszary szczególnego zagrożenia powodzią, oraz obszary zagrożenia się masami ziemnymi
	Obszary szczególnego zagrożenia powodzią
	UDOKUMENTOWANE ZŁOŻA KOPALIN I ZASOBÓW WÓD PODZIEMNYCH A TAKŻE TERENY GÓRNICZE
	Obszar górniczy
	Teren udokumentowanych złóż kopalin
	OBIEKTY LUB OBSZARY DLA KTÓRYCH WYZNACZA SIĘ FILAR OCHRONNY W ZŁOŻU KOPALIN
	Obszar dla którego wyznacza się filar ochronny w złożu kopalin
	OBIEKTY WSPÓŁCZESNEJ KULTURY WYMAGAJĄCE PRZEKSZTAŁCEN, REHABILITACJI LUB REKULTYWACJI
	Obszary wymagające rekultywacji
	GRANICE TERENÓW ZAMKNIĘTYCH I ICH STREF OCHRONNYCH
	Granice terenów zamkniętych
	ZASADY OCHRONY ŚRODOWISKA I JEGO ZASOBÓW, OCHRONY PRZYRODY
	Otulina Welskiego Parku Krajobrazowego - Słup
	Welski Park Krajobrazowy
	Pomnik przyrody