

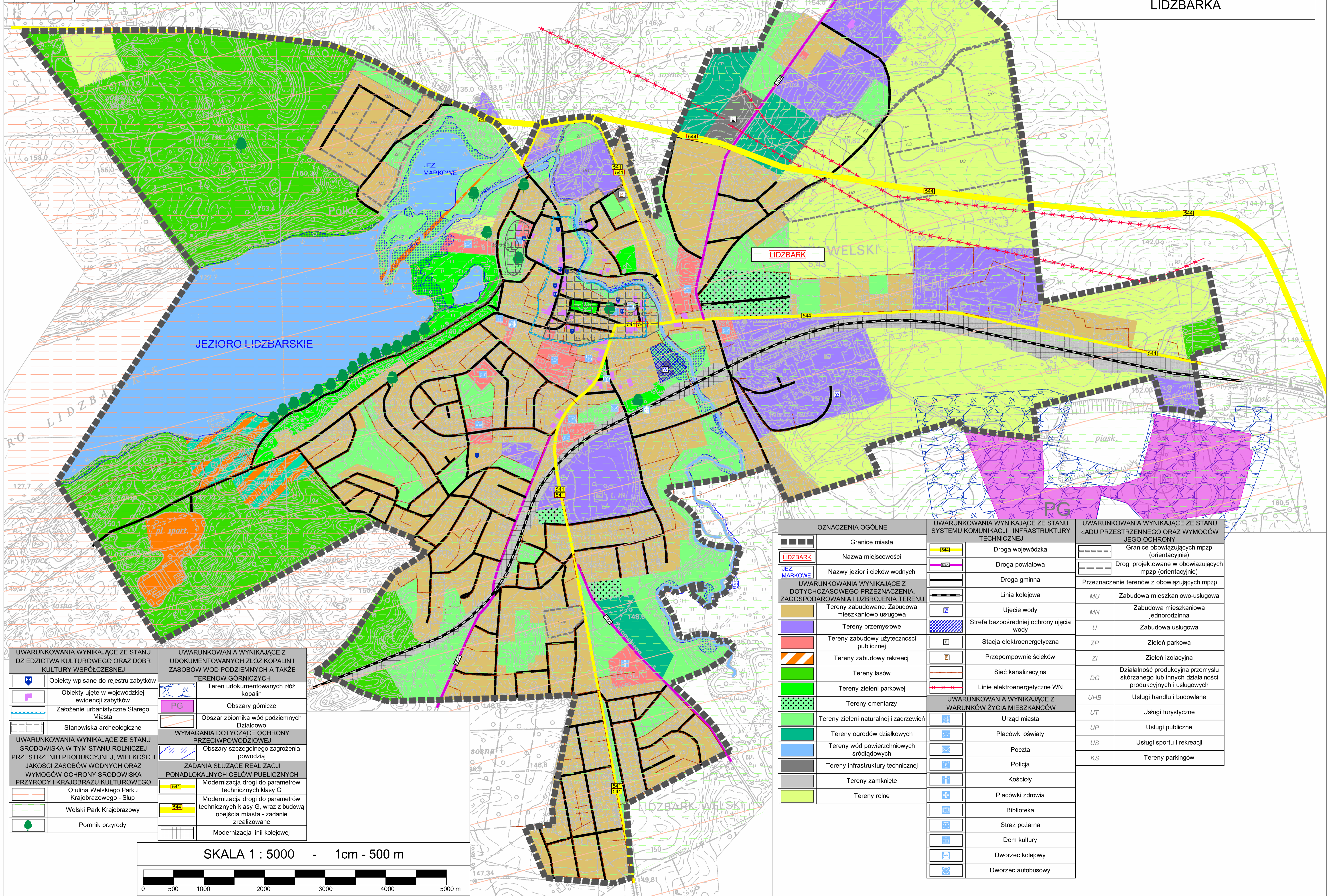


STUDIUM UWARUNKOWAŃ I KIERUNKÓW ZAGOSPODAROWANIA PRZESTRZENNEGO
MIASTA I GMINY LIDZBARK

RYSUNEK NR 2 - UWARUNKOWANIA (MIASTO)

Załącznik nr 1 do Uchwały Nr
Rady Miejskiej w Lidzbarku
z dnia

ORGAN SPORZĄDZAJĄCY - BURMISTRZ
LIDZBARKA



UWARUNKOWANIA WYNIKAJĄCE ZE STANU
DZIEDZICTWA KULTUROWEGO ORAZ DÓBR
KULTURY WSPÓŁCZESNEJ

| | |
|--|---|
| | Obiekty wpisane do rejestru zabytków |
| | Obiekty ujęte w wojewódzkiej ewidencji zabytków |
| | Założenie urbanistyczne Starego Miasta |
| | Stanowiska archeologiczne |

UWARUNKOWANIA WYNIKAJĄCE ZE STANU
ŚRODOWISKA W TYM STANU ROLNICZEJ
PRZESTRZENI PRODUKCYJNEJ, WIELKOŚCI I
JAKOŚCI ZASOBÓW WODNYCH ORAZ
WYMÓGÓW OCHRONY ŚRODOWISKA
PRZYRODY I KRAJOBRAZU KULTUROWEGO

| | |
|--|---|
| | Otulina Welskiego Parku Krajobrazowego - Słup |
| | Welski Park Krajobrazowy |
| | Pomnik przyrody |

UWARUNKOWANIA WYNIKAJĄCE Z
UDOKUMENTOWANYCH ŹRÓD KOPALIN I
ZASOBÓW WÓD PODZIEMNYCH A TAKŻE
TERENÓW GÓRNICZYCH

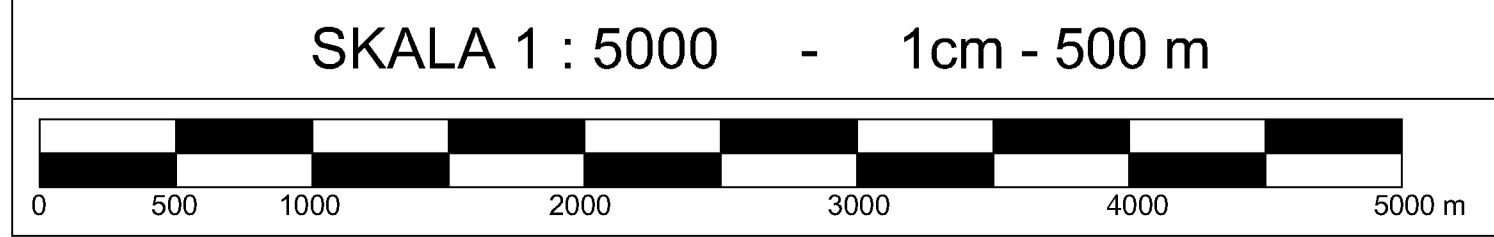
| | |
|--|--|
| | Teren udokumentowanych złóż kopalin |
| | Obszary górnicze |
| | Obszar zbiornika wód podziemnych Działdowo |

WYMAGANIA DOTYCZĄCE OCHRONY
PRZECIWPÓWODZIOWEJ

| | |
|--|--|
| | Obszary szczególnego zagrożenia powodzią |
|--|--|

ZADANIA SŁUŻĄCE REALIZACJI
PONADLOKALNYCH CEŁÓW PUBLICZNYCH

| | |
|--|---|
| | Modernizacja drogi do parametrów technicznych klasy G |
| | Modernizacja drogi do parametrów technicznych klasy G, wraz z budową obejścia miasta - zadanie zrealizowane |
| | Modernizacja linii kolejowej |



| OZNACZENIA OGÓLNE | UWARUNKOWANIA WYNIKAJĄCE ZE STANU SYSTEMU KOMUNIKACJI I INFRASTRUKTURY TECHNICZNEJ | UWARUNKOWANIA WYNIKAJĄCE ZE STANU ŁADU PRZESTRZENNEGO ORAZ WYMÓGÓW JEGO OCHRONY | | |
|--|--|---|--|---|
| | Granice miasta | | Granice obowiązujących mpzp (orientacyjne) | |
| | LIDZBARK | | Droga wojewódzka | |
| | JEZ. MARKOWE | | Droga powiatowa | |
| UWARUNKOWANIA WYNIKAJĄCE Z DOTYCHCZASOWEGO PRZEZNACZENIA, ZAGOSPODAROWANIA I UZBROJENIA TERENU | | | Droga gminna | |
| | Tereny zabudowane. Zabudowa mieszkaniowo usługowa | | Linia kolejowa | |
| | Tereny przemysłowe | | Ujęcie wody | |
| | Tereny zabudowy użyteczności publicznej | | Strefa bezpośredniej ochrony ujęcia wody | |
| | Tereny zabudowy rekreacji | | Stacja elektroenergetyczna | |
| | Tereny lasów | | Przepompownie ścieków | |
| | Tereny zieleni parkowej | | Sieć kanalizacyjna | |
| | Tereny cmentarzy | | Linie elektroenergetyczne WN | |
| | Tereny zieleni naturalnej i zadrzewień | UWARUNKOWANIA WYNIKAJĄCE Z WARUNKÓW ŻYCIA MIESZKAŃCÓW | | |
| | Tereny ogrodów działkowych | | Urząd miasta | |
| | Tereny wód powierzchniowych śródlądowych | | Placówki oświaty | |
| | Tereny infrastruktury technicznej | | Poczta | |
| | Tereny zamknięte | | Policja | |
| | Tereny rolne | | Kościóły | |
| | | | Placówki zdrowia | |
| | | | Biblioteka | |
| | | | Straż pożarna | |
| | | | Dom kultury | |
| | | | Dworzec kolejowy | |
| | | | Dworzec autobusowy | |
| | | | US | Usługi sportu i rekreacji |
| | | | KS | Tereny parkingów |
| | | | MU | Zabudowa mieszkaniowo-usługowa |
| | | | MN | Zabudowa mieszkaniowa jednorodzinna |
| | | | U | Zabudowa usługowa |
| | | | ZP | Zieleni parkowa |
| | | | ZI | Zieleni izolacyjna |
| | | | DG | Działalność produkcyjna przemysłu skorzanego lub innych działalności produkcyjnych i usługowych |
| | | | UHB | Usługi handlu i budowlane |
| | | | UT | Usługi turystyczne |
| | | | UP | Usługi publiczne |