



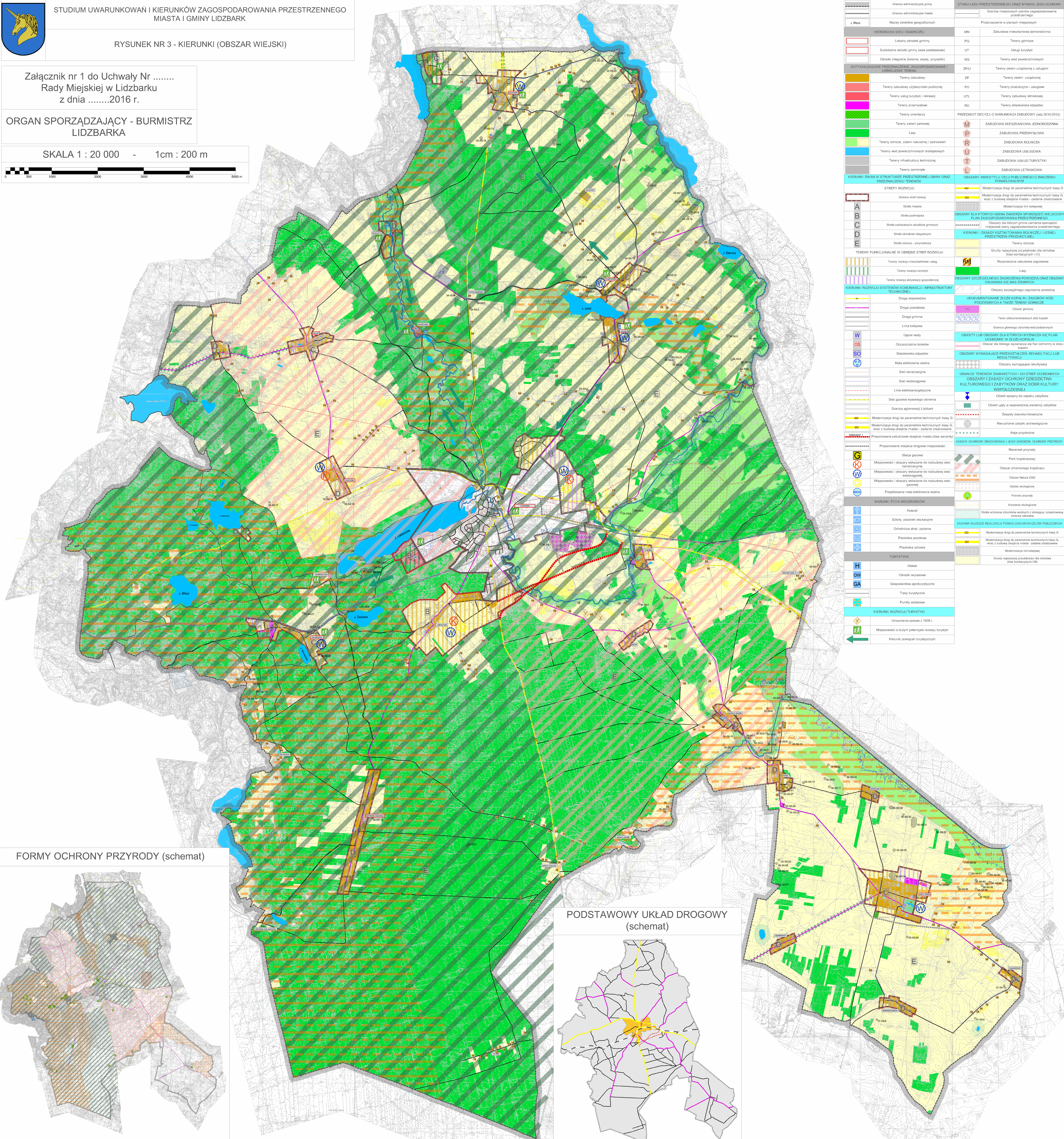
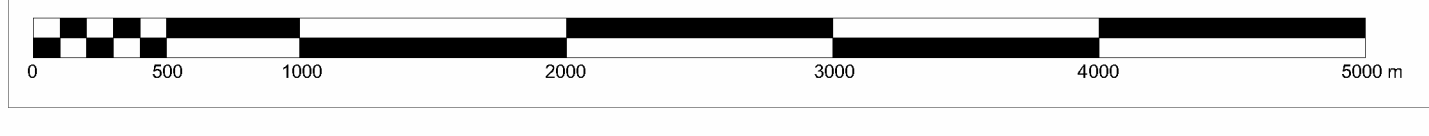
STUDIUM UWARUNKOWAN I KIERUNKÓW ZAGOSPODAROWANIA PRZESTRZENNEGO
MIASTA I GMINY LIDZBARK

RYSUNEK NR 3 - KIERUNKI (OBSZAR WIEJSKI)

Załącznik nr 1 do Uchwały Nr
Rady Miejskiej w Lidzbarku
z dnia2016 r.

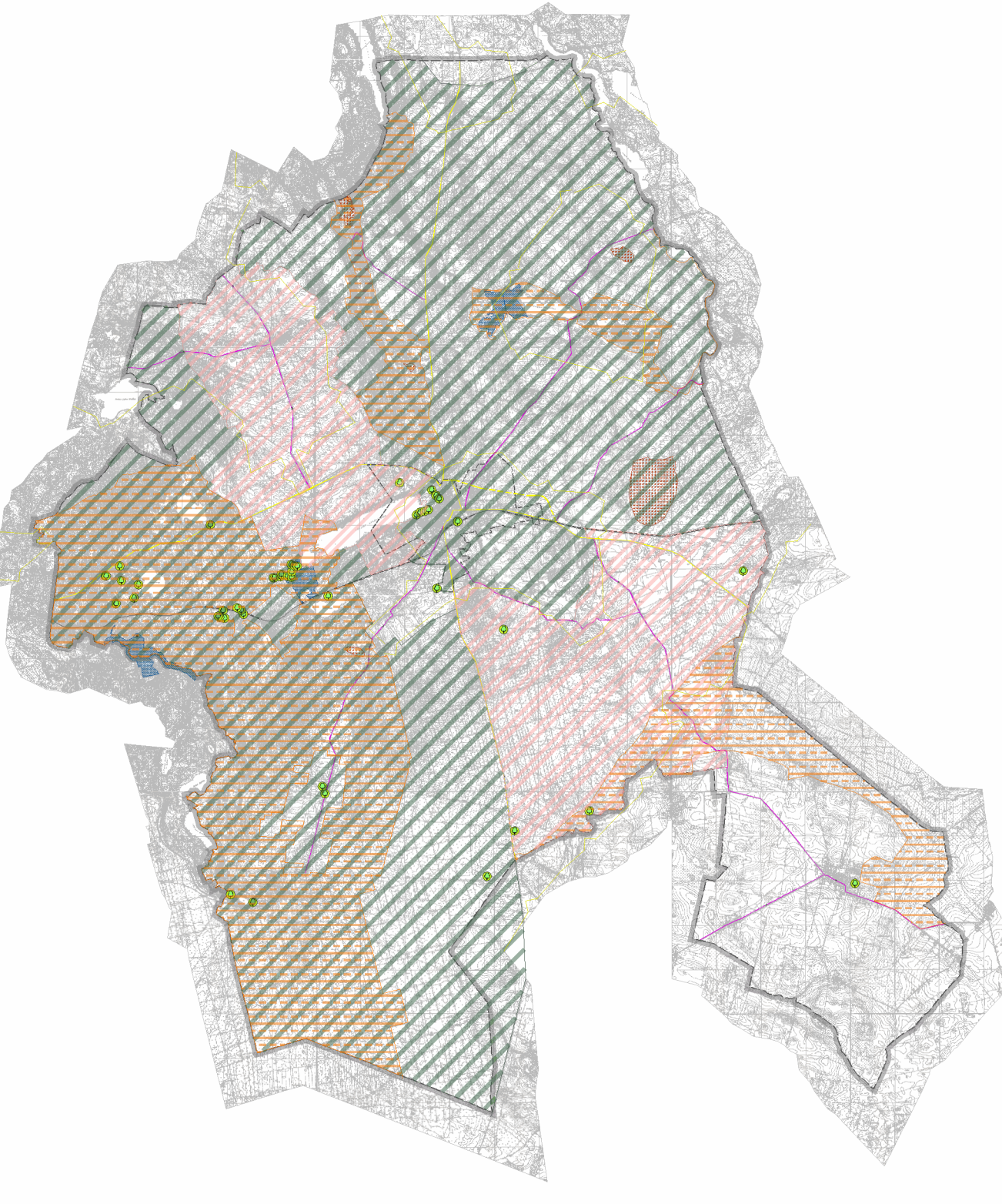
ORGAN SPORZĄDZAJĄCY - BURMISTRZ
LIDZBARKA

SKALA 1 : 20 000 - 1cm : 200 m



OZNACZENIA OGÓLNE		STANU LADU PRZESTRZENNEGO ORAZ WYMÓG JEJ OCHRONY	
-----	Granica administracyjna gminy	-----	Granice miejscowych planów zagospodarowania przestrzennego
-----	Granica administracyjna miasta	-----	Przeznaczenie w planach miejscowych
J.Wiec	Nazwy obiektów geograficznych		
HIERARCHIA SIECI OSIEDLEŃCZEJ		MN	
-----	Lokality osiedlek gminny	PG	Tereny gminne
-----	Subiektywne osiedle gminy (kwaś podstawa)	UT	Usługi turystyki
-----	Osiedla integracyjne (kolonie, osady, przysiółki)	WS	Tereny wód powierzchniowych
DOTYCHCZASOWE PRZEZNACZENIE, ZAGOSPODAROWANIE I UZRODNIENIE TERENU		ZP,U	
-----	Tereny zabudowy	ZP	Tereny zielone urządzonej
-----	Tereny zabudowy użyteczności publicznej	PU	Tereny produkcyjne - usługowe
-----	Tereny usług turystyki i rekreacji	UTL	Tereny zabudowy leśniczowskiej
-----	Tereny przemysłowe	NU	Tereny składowiska odpadów
-----	Tereny omerazy	PRZEM/OT DECYZJI O WARUNKACH ZABUDOWY (data 2010-2012)	
-----	Tereny zielone parkowej	M	ZABUDOWA MIESZKANIOWA - JEDNORODZINNA
-----	Lasy	P	ZABUDOWA PRZEMYSŁOWA
-----	Tereny rolnicze, zieleń naturalnej i zadzwawej	R	ZABUDOWA ROLNICZA
-----	Tereny wód powierzchniowych i śródlądowych	U	ZABUDOWA USŁUGOWA
-----	Tereny infrastruktury technicznej	T	ZABUDOWA USŁUG TURYSTYKI
-----	Tereny zamieszkałe	L	ZABUDOWA LETNISKOWA
KIERUNKI ZMIAN W STRUKTURZE PRZESTRZENNEJ GMINY ORAZ PRZEZNACZENIU TERENÓW		OBSZARY INWESTYCYJNE CELU PUBLICZNEGO O ZNACZENIU PONADLOKALNYM	
-----	STREFY ROZWOJU	-----	-----
-----	Granice stref rozwoju	-----	Modernizacja dróg do parametrów technicznych klasy G
A	Strefa miejska	-----	Modernizacja dróg do parametrów technicznych klasy G wraz z budową obiektów miasta - zadanie zrealizowane
B	Strefa podmiejska	-----	Modernizacja linii kolejowej
C	Strefa osiedlowych osiedli gminnych	-----	OBSZARY DLA KOTORYCH GMINA ZAMIERZA SPORZĄDZIĆ MIEJSCOWY PLAN ZAGOSPODAROWANIA PRZESTRZENNEGO
D	Strefa osiedli integracyjnych	-----	-----
E	Strefa wiejska - przysiółkowa	-----	OBSZARY DLA KOTORYCH GMINA ZAMIERZA SPORZĄDZIĆ MIEJSCOWY PLAN ZAGOSPODAROWANIA PRZESTRZENNEGO
TERENY FUNKCJONALNE W OBLĘGIE STREF ROZWOJU		KIERUNKI I ZASADY KSZTAŁTOWANIA ROLNICZEJ I LEŚNEJ PRZESTRZENI	
-----	Tereny rozwoju mieszkaniowego i usług	-----	-----
-----	Tereny usług turystyki	-----	-----
-----	Tereny rozwoju administracji (produkcji)	-----	-----
KIERUNKI ROZWOJU SYSTEMÓW KOLEJNICZKI I INFRASTRUKTURY TECHNICZNEJ		OBSZARY SZCZEGÓLNEGO ZAGROŻENIA POWODZIĄ ORAZ OBSZARY OSŁONIENIA SIĘ SIĄG ZIEMNYCH	
-----	Linia kolejowa	-----	-----
-----	Linia kolejowa	-----	-----
-----	Ujęcie wody	-----	-----
-----	Oczyszczalnia ścieków	-----	-----
-----	Mała elektrownia wodna	-----	-----
-----	Sieć kanalizacyjna	-----	-----
-----	Sieć wodociągowa	-----	-----
-----	Linia elektroenergetyczna	-----	-----
-----	Sieć gazowa wysokiego ciśnienia	-----	-----
-----	Granica aglomeracji Lidzbark	-----	-----
-----	Modernizacja dróg do parametrów technicznych klasy G	-----	-----
-----	Modernizacja dróg do parametrów technicznych klasy G wraz z budową obiektów miasta - zadanie zrealizowane	-----	-----
-----	Propozycje podziałów obszarów miasta (dwa warianty)	-----	-----
-----	Propozycje obszarów drogowych miejscowości	-----	-----
-----	Stacje gazowe	-----	-----
-----	Miejscowości i obszary związane do rozwoju sieci kanalizacyjnej	-----	-----
-----	Miejscowości i obszary związane do rozwoju sieci wodociągowej	-----	-----
-----	Miejscowości i obszary związane do rozwoju sieci gazowej	-----	-----
-----	Projektowana mała elektrownia wodna	-----	-----
WARUNKI ŻYCIA MIESZKAŃCÓW		OBSZARY WYMAGAJĄCE PRZESTRZENNEJ REHABILITACJI LUB OCHRONY W ZAKRESIE TURYSTYKI	
-----	Kolonia	-----	-----
-----	Szkoły, placówki edukacyjne	-----	-----
-----	Odzieżnica szłał - połana	-----	-----
-----	Placówka pocztowa	-----	-----
-----	Placówka zdrowia	-----	-----
TURYSTYKA		ZADANIA BUDĄCE REALIZACJĄ PONADLOKALNYCH CELÓW PUBLICZNYCH	
H	Hotele	-----	-----
OW	Obiekty wczasowe	-----	-----
GA	Gospodarstwa agroturystyczne	-----	-----
-----	Trasy turystyczne	-----	-----
-----	Punkty wodociągowe	-----	-----
KIERUNKI ROZWOJU TURYSTYKI		ZADANIA BUDĄCE REALIZACJĄ PONADLOKALNYCH CELÓW PUBLICZNYCH	
-----	Umocnienie polowe z 1939 r.	-----	-----
-----	Miejscowości o dużym potencjale rozwoju turystyki	-----	-----
-----	Kierunki powiązań turystycznych	-----	-----

FORMY OCHRONY PRZYRODY (schemat)



PODSTAWOWY UKŁAD DROGOWY (schemat)

