

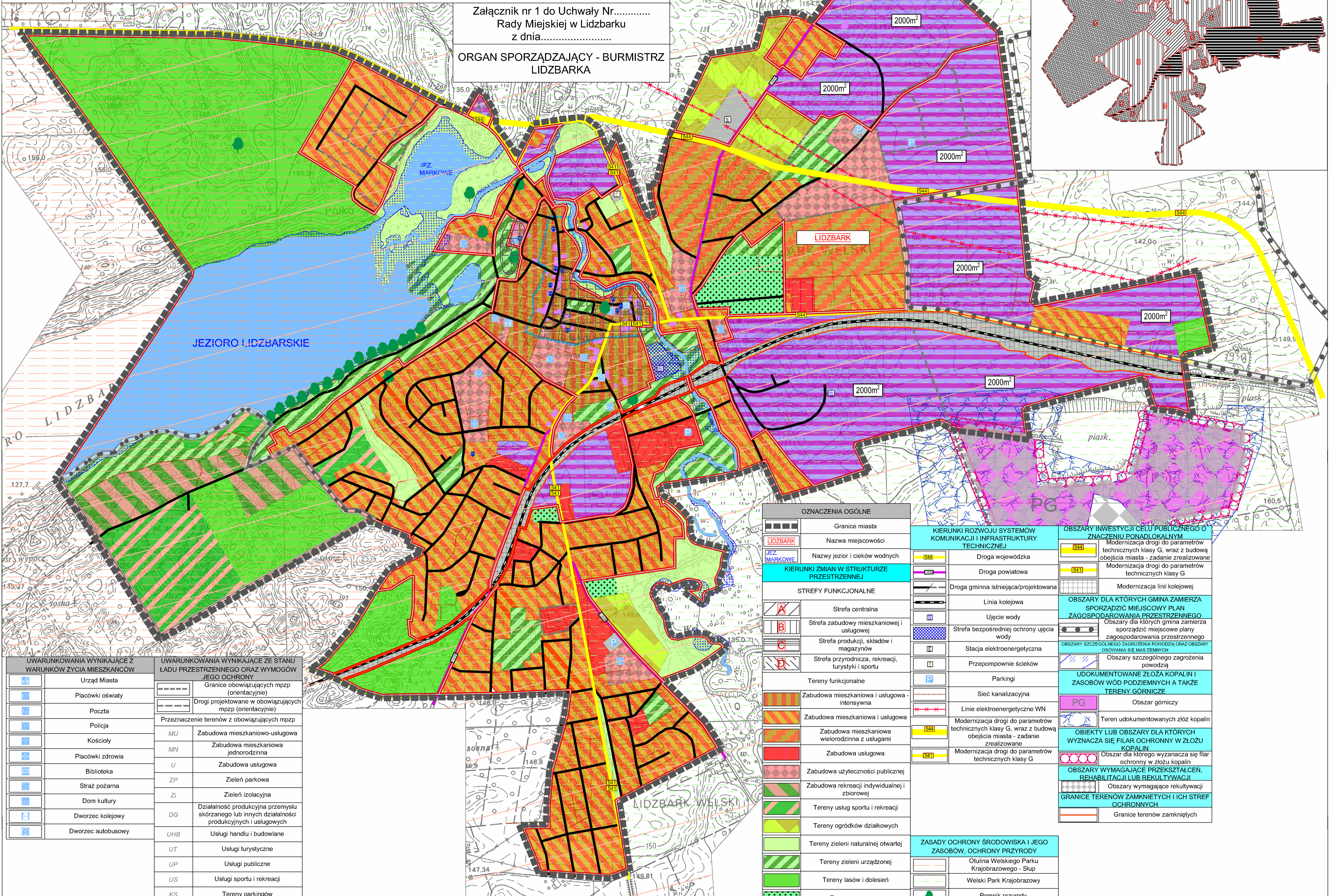
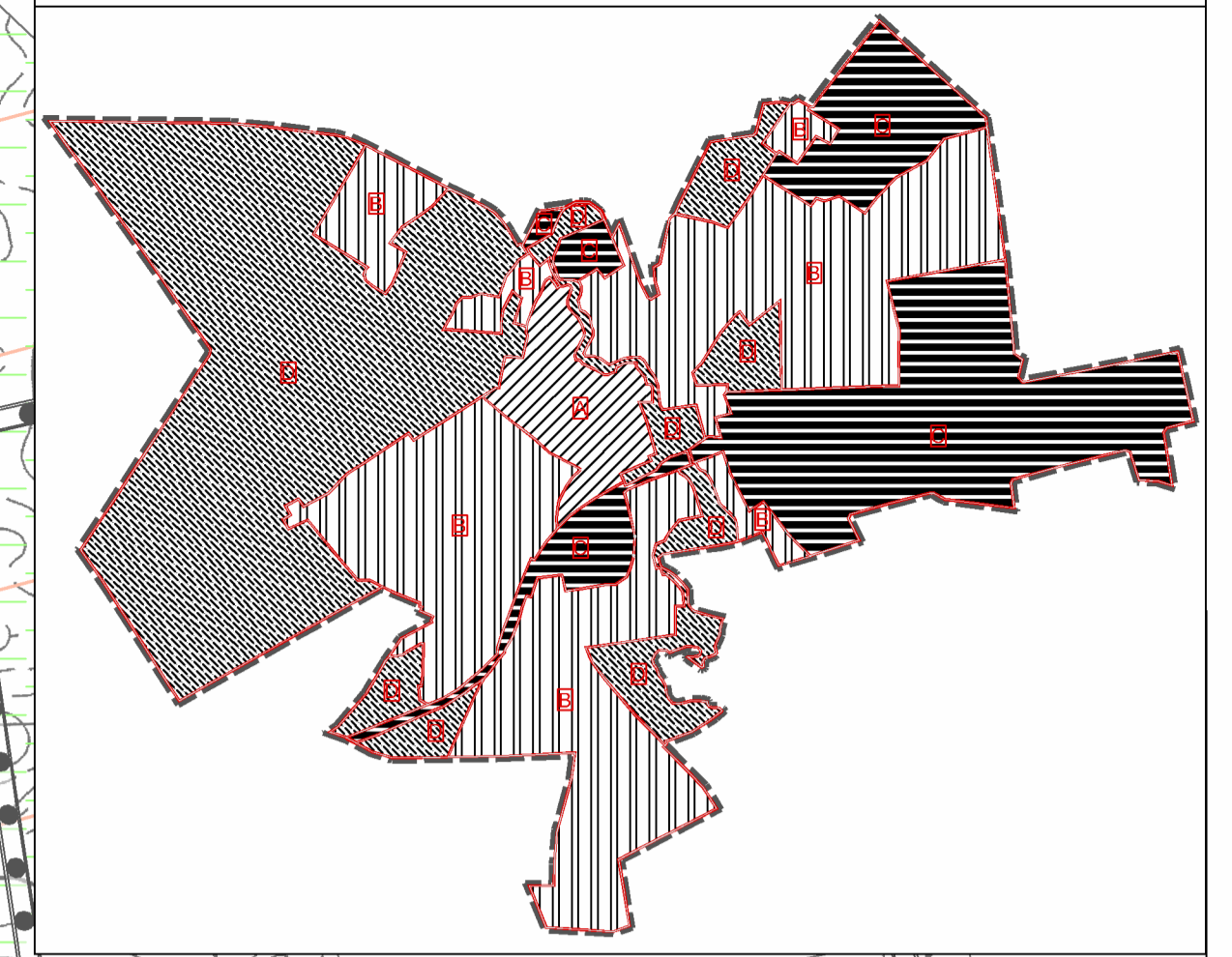


STUDIUM UWARUNKOWAŃ I KIERUNKÓW ZAGOSPODAROWANIA PRZESTRZENNEGO
MIASTA I GMINY LIDZBARK

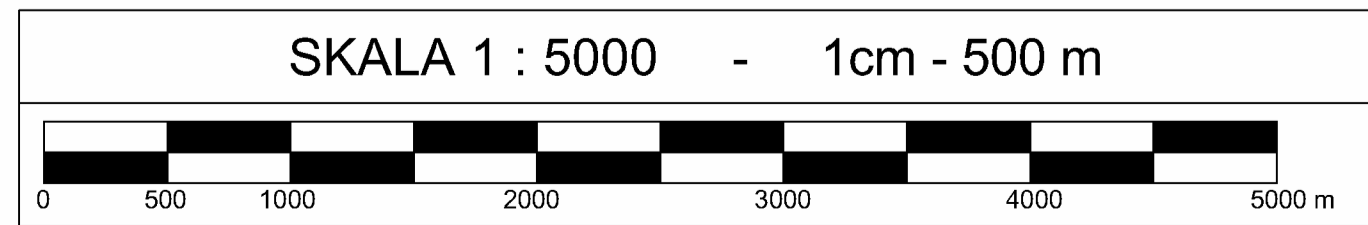
RYСУNEK NR 4 - KIERUNKI (MIASTO)

Załącznik nr 1 do Uchwały Nr.....
Rady Miejskiej w Lidzbarku
z dnia.....
ORGAN SPORZĄDZAJĄCY - BURMISTRZ
LIDZBARKA

STREFY FUNKCJONALNE - SCHEMAT



UWARUNKOWANIA WYNIKAJĄCE Z WARUNKÓW ŻYCIA MIESZKAŃCÓW	UWARUNKOWANIA WYNIKAJĄCE ZE STANU ŁADU PRZESTRZENNEGO ORAZ WYMOGÓW JEGO OCHRONY
Urząd Miasta	Granice obowiązujących mpzp (orientacyjnie)
Placówki oświaty	Drogi projektowane w obowiązujących mpzp (orientacyjnie)
Poczta	Przeznaczenie terenów z obowiązujących mpzp
Policja	MU Zabudowa mieszkaniowo-usługowa
Kościoły	MN Zabudowa mieszkaniowa jednorodzinna
Placówki zdrowia	U Zabudowa usługowa
Biblioteka	ZP Zieleń parkowa
Straż pożarna	ZI Zieleń izolacyjna
Dom kultury	DG Działalność produkcyjna przemysłu skórzanego lub innych działalności produkcyjnych i usługowych
Dworzec kolejowy	UHB Usługi handlu i budowlane
Dworzec autobusowy	UT Usługi turystyczne
	UP Usługi publiczne
	US Usługi sportu i rekreacji
	KS Tereny parkingów



OZNACZENIA OGÓLNE	
	Granice miasta
	LIDZBARK Nazwa miejscowości
	JEZ. MARKOWE Nazwy jezior i cieków wodnych
	KIERUNKI ZMIAN W STRUKTURZE PRZESTRZENNEJ
	STREFY FUNKCJONALNE
	A Strefa centralna
	B Strefa zabudowy mieszkaniowej i usługowej
	C Strefa produkcji, składów i magazynów
	D Strefa przyrodnicza, rekreacji, turystyki i sportu
	Tereny funkcjonalne
	Zabudowa mieszkaniowa i usługowa - intensywna
	Zabudowa mieszkaniowa i usługowa
	Zabudowa mieszkaniowa wielorodzinna z usługami
	Zabudowa usługowa
	Zabudowa użyteczności publicznej
	Zabudowa rekreacji indywidualnej i zbiorowej
	Tereny usług sportu i rekreacji
	Tereny ogródków działkowych
	Tereny zieleni naturalnej otwartej
	Tereny zieleni urządzonej
	Tereny lasów i dolesień
	Tereny cmentarzy
	Zabudowa produkcyjna, składów i magazynów
	Zabudowa produkcyjna, składów i magazynów, w tym obiektów handlowych o powierzchni sprzedaży powyżej 2000 m ²
	Tereny infrastruktury technicznej
	Tereny wód powierzchniowych
	KIERUNKI ROZWOJU SYSTEMÓW KOMUNIKACJI I INFRASTRUKTURY TECHNICZNEJ
	544 Droga wojewódzka
	544 Droga powiatowa
	544 Droga gminna istniejąca/projektowana
	Linia kolejowa
	Ujęcie wody
	Strefa bezpośredniej ochrony ujęcia wody
	Stacja elektroenergetyczna
	Przepompownie ścieków
	Parkingi
	Sieć kanalizacyjna
	Linie elektroenergetyczne WN
	544 Modernizacja drogi do parametrów technicznych klasy G, wraz z budową obejścia miasta - zadanie zrealizowane
	541 Modernizacja drogi do parametrów technicznych klasy G
	541 OBSZARY INWESTYCJI CEŁU PUBLICZNEGO O ZNACZENIU PONADLOKALNYM
	541 Modernizacja drogi do parametrów technicznych klasy G, wraz z budową obejścia miasta - zadanie zrealizowane
	541 Modernizacja drogi do parametrów technicznych klasy G
	Modernizacja linii kolejowej
	OBSZARY DLA KTÓRYCH GMINA ZAMIERZA SPORZĄDZIĆ MIEJSCOWY PLAN ZAGOSPODAROWANIA PRZESTRZENNEGO
	Obszary dla których gmina zamierza sporządzić miejscowe plany zagospodarowania przestrzennego
	OBSZARY SZCZEGÓLNEGO ZAGROŻENIA POWODZIĄ ORAZ OBSZARY OSOBNIA SIĘ MAS ZIEMNYCH
	Obszary szczególnego zagrożenia powodzią
	UDOKUMENTOWANE ZŁOŻA KOPALIN I ZASOBÓW WÓD PODZIEMNYCH A TAKŻE TERENY GÓRNICZE
	PG Obszar górniczy
	Teren udokumentowanych złóż kopalin
	OBIEKTY LUB OBSZARY DLA KTÓRYCH WYZNACZA SIĘ FILAR OCHRONNY W ZŁOŻU KOPALIN
	Obszar dla którego wyznacza się filar ochronny w złożu kopalin
	OBSZARY WYMAGAJĄCE PRZEKSZTAŁCEN, REHABILITACJI LUB REKULTYWACJI
	Obszary wymagające rekultywacji
	GRANICE TERENÓW ZAMKNIĘTYCH I ICH STREF OCHRONNYCH
	Granice terenów zamkniętych
	ZASADY OCHRONY ŚRODOWISKA I JEGO ZASOBÓW, OCHRONY PRZYRODY
	Otulina Welskiego Parku Krajobrazowego - Słup
	Welski Park Krajobrazowy
	Pomnik przyrody