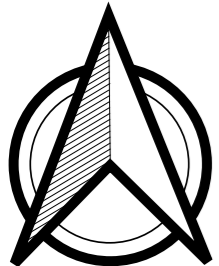


**MIEJSCOWY PLAN ZAGOSPODAROWANIA PRZESTRZENNEGO
W OBRĘBIE EWIDENCYJNYM 3 MIASTA LIDZBARK
PRZY UL. ZIELUŃSKIEJ, UL. TARGOWEJ
ORAZ UL. DWORCOWEJ**

ZAŁĄCZNIK NR 1
DO UCHWAŁY NR.....
RADY MIEJSKIEJ W LIDZBARKU
Z DNIA

ORGAN SPORZĄDZAJĄCY:
BURMISTRZ LIDZBARKA

1:1 000



Welski Park
Krajobrazowy

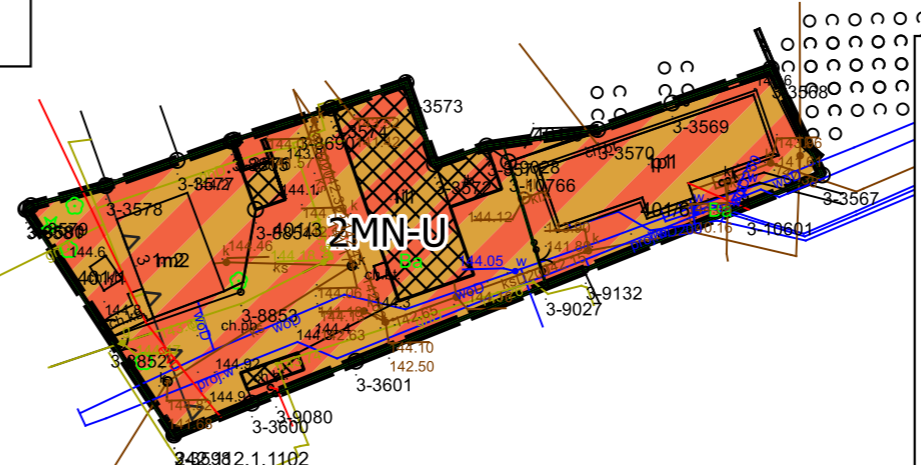
Teren kolejowy

Droga Wojewódzka 541

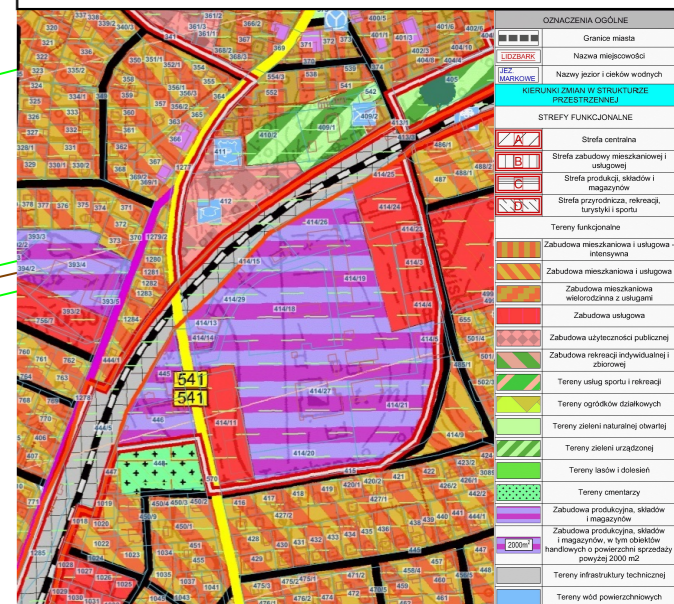
Welski Park
Krajobrazowy

OZNACZENIA

- granica obszaru objętego miejscowym planem zagospodarowania przestrzennego
 - linie rozgraniczające tereny o różnym przeznaczeniu lub różnych zasadach zagospodarowania
 - linie zabudowy nieprzekraczalna linia zabudowy
 - obiekty ujęte w gminnej ewidencji zabytków
 - strefa ochronna dla obszaru kolejowego
- Przeznaczenie terenów:
- MN-U teren zabudowy mieszkaniowej jednorodzinnej lub usługowej
 - MW-U teren zabudowy mieszkaniowej wielorodzinnej lub usługowej
 - P-U teren produkcji lub usług
 - UH teren usług handlu
 - KDD teren drogi dojazdowej



**STUDIUM UWARUNKOWAŃ I KIERUNKÓW
ZAGOSPODAROWANIA PRZESTRZENNEGO MIASTA I
GMINY LIDZBARK**



Pochodzenie materiału geodezyjnego i kartograficznego:
STAROSTWO POWIATOWE W DZIAŁDOWIE
UKŁAD WSPÓŁRZĘDNYCH: ETRF2000PL/CS92